



Ihr Ansprechpartner

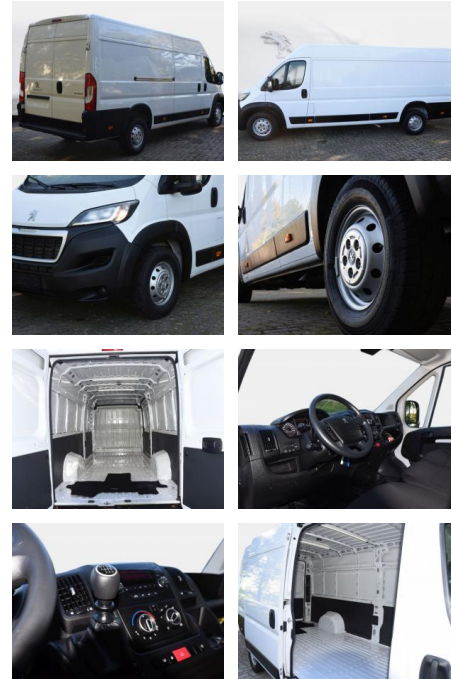
Herr Lukas Gantner

E-Mail: lukas.gantner@autowilhelmgmbh.de
Telefon: 06898 294775

Auto Wilhelm GmbH
Ludweiler Str. 61 - 63 - 66333 Völklingen - Tel.: 06898 / 294775

Peugeot Boxer 435 L4H2 Pro BlueHDI 140

SD02-240 018946 gebotsnr.:



Erstzulassung:	Kilometer:	Farbe:	Leistung:	Kraftstoffart:
27.01.2023	24.900	Diverse	103 kW / 140 PS	Diesel

PREIS
36.480 €

FINANZIERUNGSBEISPIEL

Laufzeit: 72 Monate Anzahlung: 25 %
 Basis-Finanzierung:* Mtl. Rate:
 Zielraten-Finanzierung:** **296 €**

* Basisfinanzierung: Anzahlung: 9.120 Euro, Laufzeit: 72 Monate, Nettodarlehen: 27.360 Euro, Gesamtbetrag: 42.217 Euro, Zinssätze: 6,78% Sollz. (gebunden), 6,99% eff.
 ** Zielratenfinanzierung: Anzahlung: 9.120 Euro, Laufzeit: 72 Monate, Nettodarlehen: 27.360 Euro, Zielrate: 20.064 Euro, Gesamtbetrag: 43.110 Euro, Zinssätze: 6,78% Sollz. (gebunden), 6,99% eff.,

Vermittlung für: Santander Consu,er Bank
 Repräsentatives Beispiel gem. § 17 Abs. 4 PAngV. Diese Finanzierungsangebote sind Beispiele. Gerne ermitteln wir für Sie Ihr individuelles Angebot.

Ausstattung

Weiteres

- Diesel
- **Sonderausstattung:** * **Audiosystem: Digitales Audiosystem (DAB) mit USB** * **Dachantenne Digital (kurz)** * **Radiofernbedienung am Lenkrad** * **Freisprecheinrichtung Bluetooth** * **Federung hinten verstärkt** * **Geschwindigkeits-Begrenzeranlage** * **Klimaanlage**
- ***Seriensausstattung:** * **Airbag Fahrerseite** * **Anti-Blockier-System (ABS)** * **Antriebsart: Frontantrieb** * **Außenspiegel elektr. verstell- und heizbar**
- beide * **Außenspiegel mit Weitwinkel** * **Bordcomputer** * **Dachantenne Digital (kurz)** * **Elektron. Stabilitäts-Programm (ESP)** * **Fahrassistenz-System: Fußgängererkennung und -warnung** * **Fensterheber elektrisch vorn** * **Getriebe**

- 2 Ltr. - 103 kW Blue-HDI FAP KAT (2179 ccm) * **Radiovorbereitung**
- 4 **Lautsprecher** * **Radstand 4035 mm** * **Reserverad in Fahrbereifung** * **Rußpartikelfilter** * **Schadstoffarm nach Abgasnorm Euro 6d** * **Scheibenbremse hinten** * **Schiebetür Lade-/Fahrgastraum rechts** * **SCR-System (AdBlue-Technologie)** * **Seitenschutzleisten** * **Servolenkung** * **Sitzbezug / Polsterung: Stoff** * **Sitze im Fahrerhaus: Beifahrerdoppelsitz (inkl. Automatiksicherheitsgurt)** * **Sitze im Fahrerhaus: Fahrersitz mit Lendenwirbelstütze** * **Start/Stop-Anlage** * **Steckdose im Lade-/Fahrgastraum** * **Trittstufe unter Schiebetür rechts (elektrisch)** * **Verkleidung im Lade-/FG-Raum: halbhoch** * **Wegfahrsperrung mit Transponder** * **Zentralverriegelung mit Fernbedienung** * **Zul. Gesamtgewicht 3**
- 50 t



STÄNDIG ÜBER 15.000 FAHRZEUGE IM BESTAND!