



Ihr Ansprechpartner

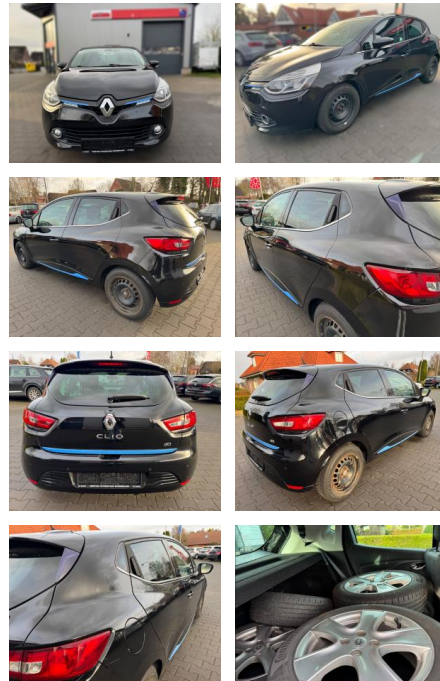
**Herr Lukas Gantner**

E-Mail: lukas.gantner@autowilhelmgmbh.de  
Telefon: 06898 294775

Auto Wilhelm GmbH  
Ludweiler Str. 61 - 63 - 66333 Völklingen - Tel.: 06898 / 294775

## Renault Clio IV

FA03-41210378 **Angebotsnr.:**



Erstzulassung:	Kilometer:	Farbe:	Leistung:	Kraftstoffart:
26.06.2015	112.500	Diverse	66 kW / 90 PS	Diesel

**PREIS**  
**7.500 €**

### FINANZIERUNGSBEISPIEL

Laufzeit: 72 Monate      Anzahlung: 25 %  
Basis-Finanzierung:\*      Mtl. Rate:  
Zielraten-Finanzierung:\*\*      Mtl. Rate: **61 €**

\* Basisfinanzierung: Anzahlung: 1.875 Euro, Laufzeit: 72 Monate, Nettodarlehen: 5.625 Euro, Gesamtbetrag: 8.680 Euro, Zinssätze: 6.78% Sollz. (gebunden), 6.99% eff.  
\*\* Zielratenfinanzierung: Anzahlung: 1.875 Euro, Laufzeit: 72 Monate, Nettodarlehen: 5.625 Euro, Zielrate: 4.125 Euro, Gesamtbetrag: 8.863 Euro, Zinssätze: 6.78% Sollz. (gebunden), 6.99% eff.,

Vermittlung für: Santander Consu,er Bank  
Repräsentatives Beispiel gem. § 17 Abs. 4 PAngV. Diese Finanzierungsangebote sind Beispiele. Gerne ermitteln wir für Sie Ihr individuelles Angebot.

## Ausstattung

### Sicherheit

- Reifendruckkontrollsystem

### Multimedia

- Soundsystem
- USB
- Sprachsteuerung
- Touchscreen

### Komfort

- Berganfahrassistent
- Lederlenkrad
- Lordosenstütze
- Keyless Entry

### Weiteres

- Diesel
- Start Stop Automatik
- **Über 15.000 weitere PKW sofort verfügbar Zu verkaufen ist ein Renault Clio- Guter Zustand- 2. Hand- lückenlos**

- Funktions-Paket
- Komfort-Paket Plus
- Look-Paket Blau (außen)
- Metallic-Lackierung
- Paketkombination: R-Link & Klima-Paket
- Rückfahrkamera
- Tempomat
- Sitzheizung
- Klimaautomatik
- Navigationssystem
- elektr. Fensterheber
- elektr. Außenspiegel
- Start/Stop Automatik
- Bluetooth Freisprecheinrichtung
- Einparkhilfe
- Soundsystem
- **\*Weitere Ausstattung: Airbag Beifahrerseite abschaltbar**
- Airbag Fahrer-/Beifahrerseite
- Anti-Submarining-Airbag im Fond
- Antischlupfregelung (ASR)

- Außenspiegel asphärisch
- links
- Außenspiegel elektr. verstell- und heizbar
- Bordcomputer
- Bremsassistent
- Eco Mode (Fahrmoduswähler)
- Elektr. Bremskraftverteilung
- Fahrassistent-System: Berganfahr-Assistent (HSA)
- Fensterzierleisten verchromt
- Gepäckraumabdeckung / Rollo
- Gurtstraffer
- Heckscheibe heizbar
- Heckzierleiste Chrom
- Isofix-Aufnahmen für Kindersitz
- Isofix-Aufnahmen für Kindersitz an Beifahrersitz
- Karosserie: 5-türig
- Kopfstützen verstellbar
- Kühlergrill verchromt



**STÄNDIG ÜBER 15.000 FAHRZEUGE IM BESTAND!**