



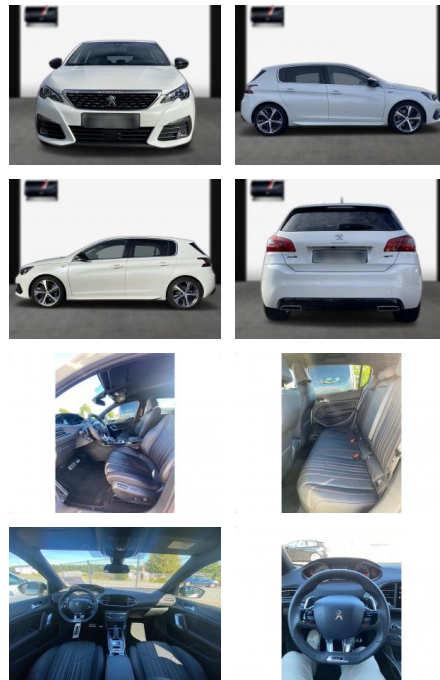
Ihr Ansprechpartner

Herr Lukas Gantner
 E-Mail: lukas.gantner@autowilhelmgmbh.de
 Telefon: 06898 294775

Auto Wilhelm GmbH
 Ludweiler Str. 61 - 63 - 66333 Völklingen - Tel.: 06898 / 294775

Peugeot 308 GT 225 PureTech EAT8 Nav, LED,

SA13-JS24233Angebotsnr.:



Erstzulassung:	Kilometer:	Farbe:	Leistung:	Kraftstoffart:
26.06.2018	23.000	Diverse	165 kW / 224 PS	Benzin

PREIS
21.790 €

FINANZIERUNGSBEISPIEL
 Laufzeit: 72 Monate Anzahlung: 25 %
 Basis-Finanzierung:* Mtl. Rate:
 Zielraten-Finanzierung:** **177 €**

* Basisfinanzierung: Anzahlung: 5.448 Euro, Laufzeit: 72 Monate, Nettodarlehen: 16.343 Euro, Gesamtbetrag: 25.218 Euro, Zinssätze: 6,78% Sollz. (gebunden), 6,99% eff.
 ** Zielratenfinanzierung: Anzahlung: 5.448 Euro, Laufzeit: 72 Monate, Nettodarlehen: 16.343 Euro, Zielrate: 11.985 Euro, Gesamtbetrag: 25.751 Euro, Zinssätze: 6,78% Sollz. (gebunden), 6,99% eff.,
 Vermittlung für: Santander Consu,er Bank
 Repräsentatives Beispiel gem. § 17 Abs. 4 PAngV. Diese Finanzierungsangebote sind Beispiele. Gerne ermitteln wir für Sie Ihr individuelles Angebot.

Ausstattung

Sicherheit

- Müdigkeitswarnsystem
- Notbremsassistent
- Reifendruckkontrollsystem
- Spurhalteassistent
- **Elektron. Stabilitäts-Programm (ESP** (Bosch); ABS; ASR; Kopf-Airbag-System; Airbag Beifahrerseite abschaltbar; Seitenairbag vorn; Airbag Fahrer-/Beifahrerseite; Innenspiegel mit Abblendautomatik; Heckscheibenwischer; Elektr. Bremskraftverteilung; Start/Stop-Anlage; Parkbremse elektrisch; Heckscheibe heizbar; Drehzahlmesser; Servolenkung elektrisch; Blinkleuchten LED mit Laufflicht; Motor 1
- 6 Ltr. - 165 kW PureTech
- *

Multimedia

- USB

- Verkehrszeichenerkennung
- **Navigationssystem Plus; USB-Schnittstelle; Freisprecheinrichtung Bluetooth; Audiosystem mit 6 Lautsprecher; Audiosystem WIP Sound (Radio)**
- ***Assistenzsysteme: Fahrassistenz-System: Fernlichtassistent; Geschwindigkeits-Regelanlage (Tempomat) inkl. Geschwindigkeits-Begrenzeranlage; Fahrassistenz-System: Müdigkeitserkennungs-Sensor; Fahrassistenz-System: Verkehrszeichenerkennung; Fahrassistenz-System: Totwinkel-Assistent (SAM); Fahrassistenz-System: Berganfahrhilfe; Fahrassistenz-System: Park-Assistent inkl. Rückfahrkamera; Fahrassistenz-System: aktiver Spurassistent (Lenkunterstützung);**

*Innen: Klimaautomatik

- getrennt regelbar
- Fahrer-/Beifahrerseite; Leder-Paket; Durchladeeinrichtung (Mittelarmlehne hinten); Lenkrad mit Schaltwippen/-tasten; Audiobedienung am Lenkrad; Innenraumfilter: Staub- und Pollenfilter; Bordcomputer; Fensterheber elektrisch vorn + hinten mit Komfortschaltung; Fensterheber elektrisch hinten
- sequentiell
- mit Einklemmschutz; Gepäckraumabdeckung / Rollo; Lenksäule (Lenkrad) verstellbar; Sport-Lederlenkrad; Fußmatten; Dachhimmel schwarz; Steckdose 230V; Handschuhfach beleuchtet; Schalt-/Wählhebelgriff Leder; Lenkrad (3-Speichen); Handschuhfach mit Kühlfunktion; Einstiegsleisten (Edelstahl -



STÄNDIG ÜBER 15.000 FAHRZEUGE IM BESTAND!