



Ihr Ansprechpartner

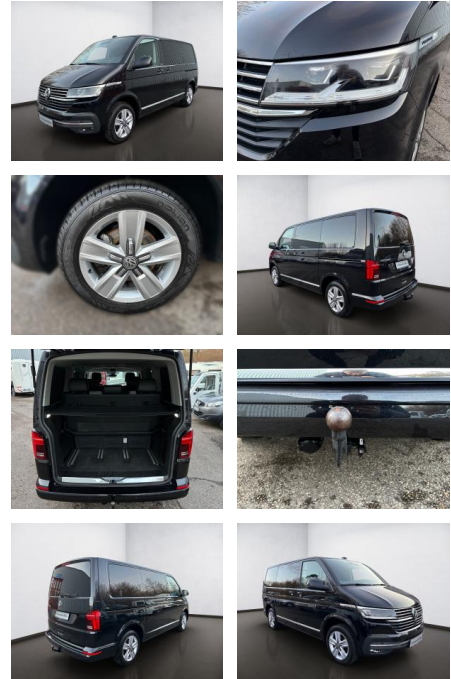
**Herr Lukas Gantner**

E-Mail: lukas.gantner@autowilhelmgmbh.de  
Telefon: 06898 294775

Auto Wilhelm GmbH  
Ludweiler Str. 61 - 63 - 66333 Völklingen - Tel.: 06898 / 294775

## Volkswagen T6.1 Multivan TDI Multivan Generation...

AS08-TS2412-0119-57180..



Erstzulassung:	Kilometer:	Farbe:	Leistung:	Kraftstoffart:
08.04.2021	46.802		110 kW / 150 PS	Diesel

**PREIS**  
**52.090 €**

### FINANZIERUNGSBEISPIEL

Laufzeit: 72 Monate      Anzahlung: 25 %  
 Basis-Finanzierung:\*      Mtl. Rate:  
 Zielraten-Finanzierung:\*\*      **423 €**

\* Basisfinanzierung: Anzahlung: 13.023 Euro, Laufzeit: 72 Monate, Nettodarlehen: 39.068 Euro, Gesamtbetrag: 60.283 Euro, Zinssätze: 6.78% Sollz. (gebunden), 6.99% eff.  
 \*\* Zielratenfinanzierung: Anzahlung: 13.023 Euro, Laufzeit: 72 Monate, Nettodarlehen: 39.068 Euro, Zielrate: 28.650 Euro, Gesamtbetrag: 61.557 Euro, Zinssätze: 6.78% Sollz. (gebunden), 6.99% eff.,

Vermittlung für: Santander Consu,er Bank  
 Repräsentatives Beispiel gem. § 17 Abs. 4 PAngV. Diese Finanzierungsangebote sind Beispiele. Gerne ermitteln wir für Sie Ihr individuelles Angebot.

## Ausstattung

### Besonderheiten

- Sitze vorne heizbar
- Standheizung mit Zeitschaltuhr und Zuheizung
- Anhängerkupplung (Kugelkopf abnehmbar)
- Fahrassistenten-System: Spurwechselassistent (Side Assist / Blind Spot Sensor)
- Fahrassistenten-System: Fernlichtregulierung (Light Assist)
- Fahrassistenten-System: Einparkhilfe vorn und hinten
- Sitzbezug / Polsterung: ArtVelours / Kunstleder
- Fahrassistenten-System: Autom. Distanzregelung (ACC) und Umfeldbeobachtungssystem (Front Assist. bis 210 km/h)
- Fahrassistenten-System: Verkehrszeichenerkennung
- Fahrassistenten-System: Spurhalteassistent

### Sicherheit

- Abstandswarner
- Geschwindigkeitsbegrenzungsanlage
- Müdigkeitswarnsystem
- Notrufsystem
- Reifendruckkontrollsystem
- Totwinkel-Assistent
- Ausparkassistent
- PDC Park Distance Control hinten
- Anti-Blockiersystem ABS
- Antischlupfregelung ASC+T
- elektronische Stabilitätskontrolle (ESP / DSP)
- Servolenkung
- Geschwindigkeitsregelung (Tempomat)
- Regensensor
- PDC Park Distance Control vorne
- LED-Scheinwerfer
- Spurhalteassistent
- Notbremsassistent
- Spurwechselassistent

- Anti-Blockier-System (ABS)
- Antriebs-Schlupfregelung (ASR)
- Elektron. Stabilitäts-Programm (ESP) mit Bremsassistent. ASR/ABS. EDS und Berganfahrhilfe
- Notrufsystem
- Reifenkontroll-Anzeige
- Airbag Fahrer-/Beifahrerseite
- Fahrassistenten-System: Bremsassistent (HBA)
- Fahrassistenten-System: Multikollisionsbremse (Multi Collision Brake)
- Reifen-Reparaturkit
- Fahrassistenten-System: Seitenwind-Assistent
- Geschwindigkeits-Regelanlage (Tempomat) inkl. Geschwindigkeits-Begrenzeranlage

### Multimedia

- Android Auto



**STÄNDIG ÜBER 15.000 FAHRZEUGE IM BESTAND!**