



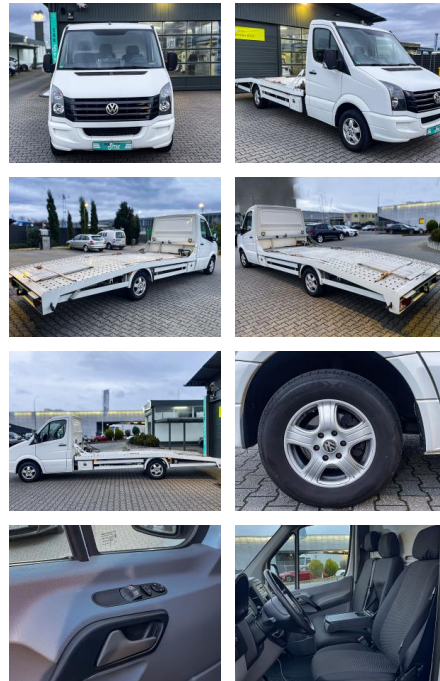
Ihr Ansprechpartner

Herr Lukas Gantner
 E-Mail: lukas.gantner@autowilhelmgmbh.de
 Telefon: 06898 294775

Auto Wilhelm GmbH
 Ludweiler Str. 61 - 63 - 66333 Völklingen - Tel.: 06898 / 294775

Volkswagen Crafter Pritsche Autotransporter KLIM...

CS01-KOMCR...
Angebot Nr.:



Erstzulassung:	Kilometer:	Farbe:	Leistung:	Kraftstoffart:
10.03.2017	141.000	Weiß	100 kW / 136 PS	Diesel

PREIS
31.040 €

FINANZIERUNGSBEISPIEL

Laufzeit: 72 Monate Anzahlung: 25 %
 Basis-Finanzierung:* Mtl. Rate:
 Zielraten-Finanzierung:** **252 €**

* Basisfinanzierung: Anzahlung: 7.760 Euro, Laufzeit: 72 Monate, Nettodarlehen: 23.280 Euro, Gesamtbetrag: 35.922 Euro, Zinssätze: 6.78% Sollz. (gebunden), 6.99% eff.
 ** Zielratenfinanzierung: Anzahlung: 7.760 Euro, Laufzeit: 72 Monate, Nettodarlehen: 23.280 Euro, Zielrate: 17.072 Euro, Gesamtbetrag: 36.681 Euro, Zinssätze: 6.78% Sollz. (gebunden), 6.99% eff.,

Vermittlung für: Santander Consu,er Bank
 Repräsentatives Beispiel gem. § 17 Abs. 4 PAngV. Diese Finanzierungsangebote sind Beispiele. Gerne ermitteln wir für Sie Ihr individuelles Angebot.

Ausstattung

Sicherheit

- Notrufsystem
- Anti-Blockiersystem ABS
- Antischlupfregelung ASC+T
- elektronische Stabilitätskontrolle (ESP / DSP)
- Servolenkung
- Geschwindigkeitsregelung (Tempomat)
- Wegfahrsperre
- Wegfahrsperre (elektronisch)
- Anti-Blockier-System (ABS)
- Servolenkung
- Antriebs-Schlupfregelung (ASR)
- Elektron. Stabilitäts-Programm (ESP)

Multimedia

- Navigationsvorbereitung
- Radio
- CD Radio
- Freisprechen
- CD Wechsler

- MP3 Anschluss
- Bluetooth
- Audiosystem RSD 2000 (Lautsprecher vorn)
- Mobiltelefon Schnittstelle Bluetooth

Komfort

- Klimaanlage
- Front-Airbags
- Lederlenkrad
- Zentralverriegelung
- Fernbedienung Zentralverriegelung
- Bordcomputer
- Zentralverriegelung mit Fernbedienung

Interieur

- Klimaanlage
- el. Fensterheber
- Armlehne vorne
- Fensterheber elektrisch
- Klimaanlage

Exterieur

- Allwetterreifen
- Anhängerkupplung fest
- Tagfahrlicht
- Geschwindigkeitsregelung (Tempomat)
- Tagfahrlicht
- Geschwindigkeits-Regelanlage (Tempomat)

Umwelt

- Partikelfilter
- Rußpartikelfilter

Weiteres

- elektrische Aussenspiegel
- Start Stop Automatik
- Nichtraucher



STÄNDIG ÜBER 15.000 FAHRZEUGE IM BESTAND!