



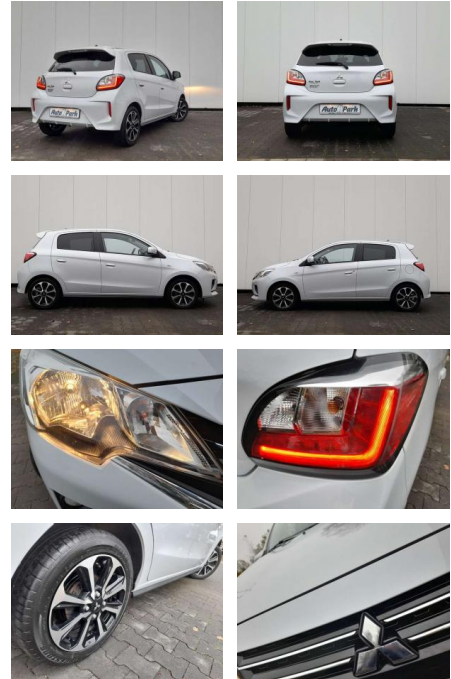
Ihr Ansprechpartner

**Herr Lukas Gantner**  
 E-Mail: lukas.gantner@autowilhelmgmbh.de  
 Telefon: 06898 294775

Auto Wilhelm GmbH  
 Ludweiler Str. 61 - 63 - 66333 Völklingen - Tel.: 06898 / 294775

## Mitsubishi Space Star Space Star 1.2 Top~SHZ~NAV...

AP08-310971 **Angebotsnr.:**



Erstzulassung:	Kilometer:	Farbe:	Leistung:	Kraftstoffart:	Verbr. komb.	CO2-Emission	CO2-Klasse (WLTP)
01.03.2021	42.500	Weiß	52 kW / 71 PS	Benzin	4,6 l/100km	106 g/km	C

PREIS	FINANZIERUNGSBEISPIEL		* Basisfinanzierung: Anzahlung: 3.748 Euro, Laufzeit: 72 Monate, Nettodarlehen: 11.243 Euro, Gesamtbetrag: 17.348 Euro, Zinssätze: 6.78% Sollz. (gebunden), 6.99% eff. ** Zielratenfinanzierung: Anzahlung: 3.748 Euro, Laufzeit: 72 Monate, Nettodarlehen: 11.243 Euro, Zielrate: 8.245 Euro, Gesamtbetrag: 17.715 Euro, Zinssätze: 6.78% Sollz. (gebunden), 6.99% eff., Vermittlung für: Santander Consu,er Bank Repräsentatives Beispiel gem. § 17 Abs. 4 PAngV. Diese Finanzierungsangebote sind Beispiele. Gerne ermitteln wir für Sie Ihr individuelles Angebot.
	14.990 €	Laufzeit: 72 Monate	
	Basis-Finanzierung:**	Mtl. Rate:	
	Zielraten-Finanzierung:**	<b>122 €</b>	

## Ausstattung

### Weiteres

- Sonderausstattung 4 Lautsprecher
- Ablagebox / Stauraum im Koffer-/Laderaum
- Airbag Beifahrerseite abschaltbar Airbag Fahrer-/Beifahrerseite
- Anti-Blockier-System (ABS) Außenspiegel elektr. verstell- und heizbar
- Außenspiegel Wagenfarbe B-Säulen schwarz Bluetooth-/Audio-Schnittstelle
- Dachantenne Dachspoiler Dachspoiler mit 3. Bremsleuchte [3. Bremsleuchte]
- Dachspoiler Wagenfarbe Drehzahlmesser
- Elektr. Bremskraftverteilung Elektron.
- Stabilitäts- und Traktionskontrolle (MASC + MATC) Fahrassistenz-System: Berganfahrhilfe
- Fahrer-Informationen-System (FIS) mit Farbdisplay Fensterheber elektrisch vorn + hinten Fernentriegelung Tankklappe
- Freisprecheinrichtung Bluetooth
- Gepäckraumbeleuchtung

- Silberfarben Innenraumfilter: Pollenfilter Innenspiegel abblendbar
- Isobox-Aufnahmen für Kindersitz
- Karosserie: 5-türig Kindersicherung
- Klimaanlage Kopf-Airbag-System hinten
- Kopf-Airbag-System vorn Kopfstützen vorn Laderaumabdeckung Lenkrad (Leder) mit Multifunktion Lenksäule (Lenkrad) höhenverstellbar Liegesitz-Funktion
- Sitze vorn LM-Felgen Luftdüsen im Fond Mittelkonsole mit Ablagefach
- Modellpflege (2) Modellvariante CO2-optimiert (ClearTec) Motor 1
- 2 Ltr. - 52 kW Multifunktionsanzeige
- Nebelscheinwerfer Nebelschlussleuchte
- Notbrems-Warnblinkautomatik (ESS)
- Radioempfang digital (DAB) Radioempfang digital (DAB+) Lichtsensor
- Reifendruck-Kontrollsystem Rücksitz geteilt / klappbar Schadstoffarm nach Abgasnorm Euro 5 Schadstoffarm nach

- regulierbar Schließ-/Startsystem Smart Key [Start-Stop-Knopf] Seitenaufprallschutz Servolenkung
- Sicherheitsgurte höhenverstellbar Sitz vorn links höhenverstellbar Sitz vorn rechts höhenverstellbar
- Sitzausstattung: 5-Sitzer Sitzbezug / Polsterung: Stoff/Kunstleder Sitzheizung vorn Smartphone Schnittstelle (Apple CarPlay & Android Auto) SmartphoneLink Display Audio II (SDA II)
- Start/Stop-Anlage (ASG) Steckdose (12V-Anschluß) in Mittelarmlehne / Mittelkonsole Stoßfänger Wagenfarbe
- Türgriffe außen Wagenfarbe Türgriffe innen verchromt USB-/Audio-Schnittstelle
- Verglasung hinten abgedunkelt Wegfahrsperre Wärmeschutzverglasung getönt Zentralverriegelung mit Fernbedienung Serienausstattung 4 Lautsprecher Ablagebox / Stauraum im



**STÄNDIG ÜBER 15.000 FAHRZEUGE IM BESTAND!**