



Ihr Ansprechpartner

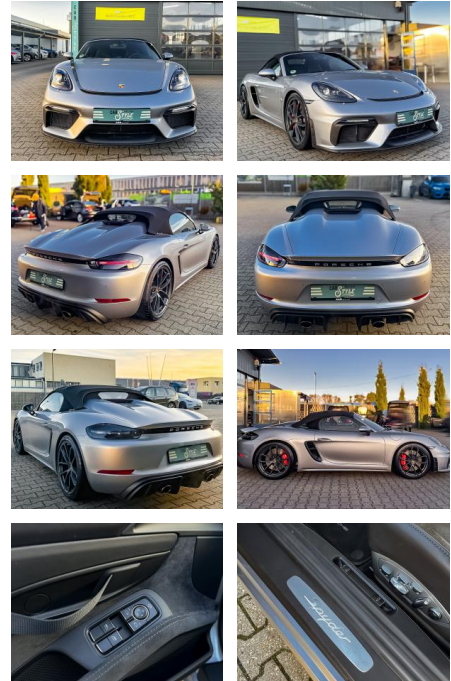
Herr Lukas Gantner

E-Mail: lukas.gantner@autowilhelmgmbh.de
Telefon: 06898 294775

Auto Wilhelm GmbH
Ludweiler Str. 61 - 63 - 66333 Völklingen - Tel.: 06898 / 294775

Porsche Boxster SPYDER 4.0 SPORT CHRONO R.CAM SP...

CS01-KOMPOSITIONSPYDER



Erstzulassung:	Kilometer:	Farbe:	Leistung:	Kraftstoffart:
17.03.2020	15.455	silber	309 kW / 420 PS	Benzin

PREIS
93.890 €

FINANZIERUNGSBEISPIEL
 Laufzeit: 72 Monate Anzahlung: 25 %
 Basis-Finanzierung:* Mtl. Rate:
 Zielraten-Finanzierung:** **763 €**

* Basisfinanzierung: Anzahlung: 23.473 Euro, Laufzeit: 72 Monate, Nettodarlehen: 70.418 Euro, Gesamtbetrag: 108.657 Euro, Zinssätze: 6.78% Sollz. (gebunden), 6.99% eff.
 ** Zielratenfinanzierung: Anzahlung: 23.473 Euro, Laufzeit: 72 Monate, Nettodarlehen: 70.418 Euro, Zielrate: 51.640 Euro, Gesamtbetrag: 110.954 Euro, Zinssätze: 6.78% Sollz. (gebunden), 6.99% eff.,

Vermittlung für: Santander Consu,er Bank
 Repräsentatives Beispiel gem. § 17 Abs. 4 PAngV. Diese Finanzierungsangebote sind Beispiele. Gerne ermitteln wir für Sie Ihr individuelles Angebot.

Ausstattung

Besonderheiten

- Sport-Chrono-Paket
- Sport-Auspuffanlage
- Porsche Communications Management (PCM)
- Lenkrad (GT Sport - Alcantara / Race-Tex)
- Wegfahrsperre
- Navigationsmodul inkl. Connect Plus für Porsche Communications Management (PCM)
- Klimaautomatik 2-Zonen
- Sitzheizung vorn
- Dynamisches Kurvenlicht
- Geschwindigkeits-Regelanlage (Tempomat)
- Einschaltautomatik für Fahrlicht
- Reifendruck-Kontrollsystem
- Parkbremse elektrisch
- Sicherheitsgurte farbig
- Überrollbügel lackiert
- Lenksäulenverkleidung Leder
- Fahrassistenz-System: Verkehrszeichenerkennung

- Frontkamera
- Fahrassistenz-System: Tempolimit-Anzeige
- Antriebsart: Heckantrieb
- Tagfahrlicht 4-Punkt-LED
- Heckflügelspoiler
- Verglasung getönt
- Lenkrad (GT Sport - Alcantara / Race-Tex)
- Sicherheit**
- Geschwindigkeitsbegrenzungsanlage
- Notrufsystem
- Reifendruckkontrollsystem
- PDC Park Distance Control hinten
- Elektronische Parkbremse
- Anti-Blockiersystem ABS
- Antischlupfregelung ASC+T
- elektronische Stabilitätskontrolle (ESP / DSP)
- Servolenkung
- Geschwindigkeitsregelung (Tempomat)

- Alarmanlage
- Regensensor
- Wegfahrsperre
- Notbremsassistent
- Alarmanlage
- Servolenkung elektro-mechanisch
- Porsche Torque Vectoring (PTV)
- Leuchtweitenregelung automatisch
- Kopf-Airbag-System Porsche Side Impact Protection System (POSIP)
- Airbag Fahrer-/Beifahrerseite
- Diebstahlsicherung für Räder (Felgenschlösser)
- Reifen-Reparaturkit
- **Mittelkonsole**

Multimedia

- Soundsystem
- USB
- Radio DAB
- Verkehrszeichenerkennung



STÄNDIG ÜBER 15.000 FAHRZEUGE IM BESTAND!