



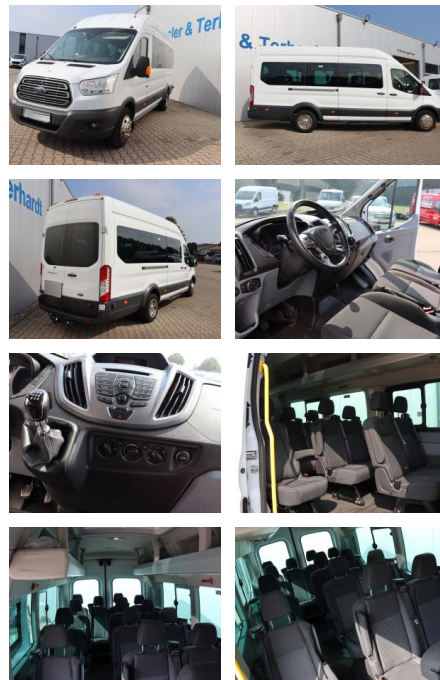
Ihr Ansprechpartner

**Herr Lukas Gantner**  
 E-Mail: lukas.gantner@autowilhelmgmbh.de  
 Telefon: 06898 294775

Auto Wilhelm GmbH  
 Ludweiler Str. 61 - 63 - 66333 Völklingen - Tel.: 06898 / 294775

## Ford Transit Bus L4 18-Sitzer\*AHK\*Klima\*

AB08-89658 **Angebotsnr.:**



| Erstzulassung: | Kilometer: | Farbe: | Leistung:       | Kraftstoffart: |
|----------------|------------|--------|-----------------|----------------|
| 29.04.2016     | 170.000    | Weiß   | 114 kW / 155 PS | Diesel         |

| PREIS           | FINANZIERUNGSBEISPIEL     |                 |
|-----------------|---------------------------|-----------------|
| <b>28.500 €</b> | Laufzeit: 72 Monate       | Anzahlung: 25 % |
|                 | Basis-Finanzierung:**     | Mtl. Rate:      |
|                 | Zielraten-Finanzierung:** | <b>231 €</b>    |

\* Basisfinanzierung: Anzahlung: 7.125 Euro, Laufzeit: 72 Monate, Nettodarlehen: 21.375 Euro, Gesamtbetrag: 32.982 Euro, Zinssätze: 6.78% Sollz. (gebunden), 6.99% eff.  
 \*\* Zielratenfinanzierung: Anzahlung: 7.125 Euro, Laufzeit: 72 Monate, Nettodarlehen: 21.375 Euro, Zielrate: 15.675 Euro, Gesamtbetrag: 33.680 Euro, Zinssätze: 6.78% Sollz. (gebunden), 6.99% eff.,  
 Vermittlung für: Santander Consu,er Bank  
 Repräsentatives Beispiel gem. § 17 Abs. 4 PAngV. Diese Finanzierungsangebote sind Beispiele. Gerne ermitteln wir für Sie Ihr individuelles Angebot.

## Ausstattung

### Besonderheiten

- 18-Sitzer
- Fahrsistenz-System: Spurhalteassistent mit Müdigkeitserkennungs-Sensor
- Frontscheibe heizbar
- Geschwindigkeits-Regelanlage (Tempomat)
- AHK

### Sicherheit

- Anti-Blockiersystem ABS
- Antischlupfregelung ASC+T
- elektronische Stabilitätskontrolle (ESP / DSP)
- Servolenkung
- Geschwindigkeitsregelung (Tempomat)
- Regensensor
- Tagfahrlicht
- Wegfahrsperr
- Wegfahrsperr
- Anti-Blockier-System (ABS)
- Servolenkung

- Antriebs-Schlupfregelung (ASR)
- Elektron. Stabilitäts-Programm (ESP)
- Tagfahrlicht
- Airbag Fahrerseite
- Airbag Beifahrerseite abschaltbar
- Fahrsistenz-System: Berganfahr-Assistent

### Multimedia

- USB
- Radio
- Freisprechen
- Audiosystem: Radio/CD-Player mit Ford SYNC (Monochrom / grafikfähig)
- Aux-in-Anschluss
- USB-Schnittstelle
- Audio-/Radio-Fernbedienung am Lenkrad
- Drehzahlmesser

### Komfort

- Berganfahrassistent

- Beheizbare Frontscheibe
- Klimaanlage
- Front-Airbags
- Lederlenkrad
- Zentralverriegelung
- Fernbedienung Zentralverriegelung
- Bordcomputer
- Bordcomputer
- Zentralverriegelung mit Fernbedienung
- Konfiguration mit spezifischer Zentralverriegelung
- Zweiter Schlüssel mit Fernbedienung
- Lenksäule (Lenkrad) höhen-/längsverstellbar

### Interieur

- Multifunktionslenkrad
- Durchladesystem
- el. Fensterheber
- Armlehne vorne
- Fensterheber elektrisch



**STÄNDIG ÜBER 15.000 FAHRZEUGE IM BESTAND!**