



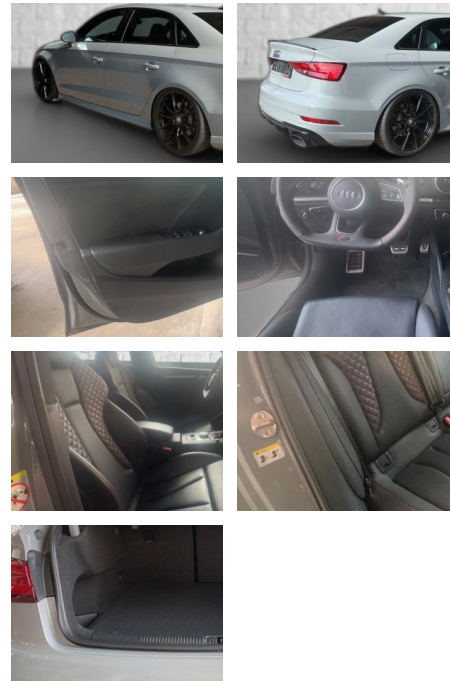
Ihr Ansprechpartner

Herr Lukas Gantner
 E-Mail: lukas.gantner@autowilhelmgmbh.de
 Telefon: 06898 294775

Auto Wilhelm GmbH
 Ludweiler Str. 61 - 63 - 66333 Völklingen - Tel.: 06898 / 294775

Audi RS3 Lim. 2.5 TFSI quattro

RS02-KK90618Angebotsnr.:



Erstzulassung:	Kilometer:	Farbe:	Leistung:	Kraftstoffart:	Verbr. komb.	CO2-Emission	CO2-Klasse (WLTP)
27.02.2021	31.383	Diverse	294 kW / 400 PS	Benzin	8,5 l/100km	194 g/km	

PREIS
45.480 €

FINANZIERUNGSBEISPIEL

Laufzeit: 72 Monate Anzahlung: 25 %
 Basis-Finanzierung:* Mtl. Rate:
 Zielraten-Finanzierung:** **369 €**

* Basisfinanzierung: Anzahlung: 11.370 Euro, Laufzeit: 72 Monate, Nettodarlehen: 34.110 Euro, Gesamtbetrag: 52.633 Euro, Zinssätze: 6.78% Sollz. (gebunden), 6.99% eff.
 ** Zielratenfinanzierung: Anzahlung: 11.370 Euro, Laufzeit: 72 Monate, Nettodarlehen: 34.110 Euro, Zielrate: 25.014 Euro, Gesamtbetrag: 53.746 Euro, Zinssätze: 6.78% Sollz. (gebunden), 6.99% eff.,

Vermittlung für: Santander Consu,er Bank
 Repräsentatives Beispiel gem. § 17 Abs. 4 PAngV. Diese Finanzierungsangebote sind Beispiele. Gerne ermitteln wir für Sie Ihr individuelles Angebot.

Ausstattung

Sicherheit

- Müdigkeitswarnsystem
- Nachtsicht-Assistent
- Notbremsassistent
- Notrufsystem
- Reifendruckkontrollsystem
- Totwinkel-Assistent
- Spurhalteassistent
- * ABS
- Abstandswarner
- Adaptives Fahrwerk
- Allradantrieb
- Blendfreies Fernlicht
- Elektr. Wegfahrsperr
- ESP
- Fernlichtassistent
- Gepäckraumabtrennung
- Geschwindigkeitsbegrenzer
- Isofix
- Isofix Beifahrersitz
- Lichtsensor

- Notbremsassistent
- Regensensor
- Reifendruckkontrolle
- Spurhalteassistent
- Start/Stop-Automatik
- Totwinkel-Assistent
- Traktionskontrolle
- *Airbags:* Front-
- Seiten- und weitere Airbags
- *Tagfahrlicht (Art):* LED-Tagfahrlicht
- *Hauptscheinwerfer:* LED-Scheinwerfer
- *Kurvenlicht (Art):* Adaptives Kurvenlicht
- *Pannenhilfe:* Pannenk
- Kamera
- Hinten
- Vorne
- *Sport:
- KW Gewindefahrwerk
- Sportfahrwerk
- Sportpaket

- Sportsitze
- *Innenausstattung:* Volleder
- *Farbe der Innenausstattung:* Schwarz
- *Winterräder auf Alufelgen können zusätzlich erworben werden.
- *- Irrtümer und Änderungen vorbehalten.
- *- Fahrzeugbeschreibung/-ausstattung sind vorläufig
- sie sind unverbindlich und werden in dieser Form nicht automatisch zum Vertragsinhalt.

Multimedia

- Soundsystem
- USB
- Verkehrszeichenerkennung
- Sprachsteuerung
- Touchscreen



STÄNDIG ÜBER 15.000 FAHRZEUGE IM BESTAND!