



Ihr Ansprechpartner

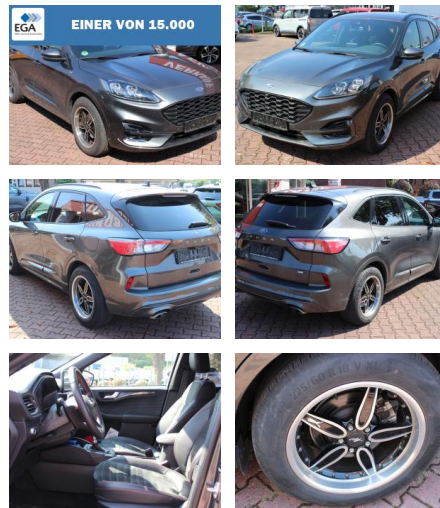
Herr Lukas Gantner

E-Mail: lukas.gantner@autowilhelmgmbh.de
 Telefon: 06898 294775

Auto Wilhelm GmbH
 Ludweiler Str. 61 - 63 - 66333 Völklingen - Tel.: 06898 / 294775

Ford Kuga ST Line X Ecoblue MHEV + Assistenzpake...

AW00-R35155 Angebotsnr.:



Erstzulassung:	Kilometer:	Farbe:	Leistung:	Kraftstoffart:
08.09.2021	42.666	Grau	110 kW / 150 PS	Hybrid (D)

PREIS	FINANZIERUNGSBEISPIEL	
29.010 €	Laufzeit: 72 Monate	Anzahlung: 25 %
	Basis-Finanzierung:**	Mtl. Rate:
	Zielraten-Finanzierung:**	236 €

* Basisfinanzierung: Anzahlung: 7.253 Euro, Laufzeit: 72 Monate, Nettodarlehen: 21.758 Euro, Gesamtbetrag: 33.573 Euro, Zinssätze: 6.78% Sollz. (gebunden), 6.99% eff.
 ** Zielratenfinanzierung: Anzahlung: 7.253 Euro, Laufzeit: 72 Monate, Nettodarlehen: 21.758 Euro, Zielrate: 15.956 Euro, Gesamtbetrag: 34.283 Euro, Zinssätze: 6.78% Sollz. (gebunden), 6.99% eff.,
 Vermittlung für: Santander Consu,er Bank
 Repräsentatives Beispiel gem. § 17 Abs. 4 PAngV. Diese Finanzierungsangebote sind Beispiele. Gerne ermitteln wir für Sie Ihr individuelles Angebot.

Ausstattung

Sicherheit

- Geschwindigkeitsbegrenzungsanlage
- Müdigkeitswarnsystem
- Notrufsystem
- Reifendruckkontrollsystem
- Totwinkel-Assistent
- PDC Park Distance Control hinten
- Anti-Blockiersystem ABS
- Antischlupfregelung ASC+T
- elektronische Stabilitätskontrolle (ESP / DSP)
- Servolenkung
- Regensensor
- Wegfahrsperr
- Kindersitzbefestigung
- PDC Park Distance Control vorne
- Spurhalteassistent
- Notbremsassistent

Multimedia

- Android Auto

- CarPlay
- Induktionsladen für Smartphones
- Soundsystem
- USB
- Radio DAB
- Sprachsteuerung
- Touchscreen
- Freisprechen
- el. Sitzverstellung
- Navigation mit Bildschirm
- Bluetooth

Komfort

- Berganfahrassistent
- Beheizbare Frontscheibe
- Beheizbares Lenkrad
- Elektrische Heckklappe
- 2-Zonen-Klimaautomatik
- Front-, Seiten- und weitere Airbags
- Innenspiegel automatisch abblendend
- Lederlenkrad

- Lordosenstütze
- Zentralverriegelung
- Fernbedienung Zentralverriegelung
- Bordcomputer
- Keyless Entry

Interieur

- Klimaautomatik
- Multifunktionslenkrad
- el. Fensterheber
- Armlehne vorne
- Sitzheizung

Exterieur

- Sommerreifen
- Anhängerkupplung abnehmbar
- LED-Tagfahrlicht
- LED-Scheinwerfer
- Leichtmetallfelgen
- metallic
- Nebelscheinwerfer



STÄNDIG ÜBER 15.000 FAHRZEUGE IM BESTAND!