



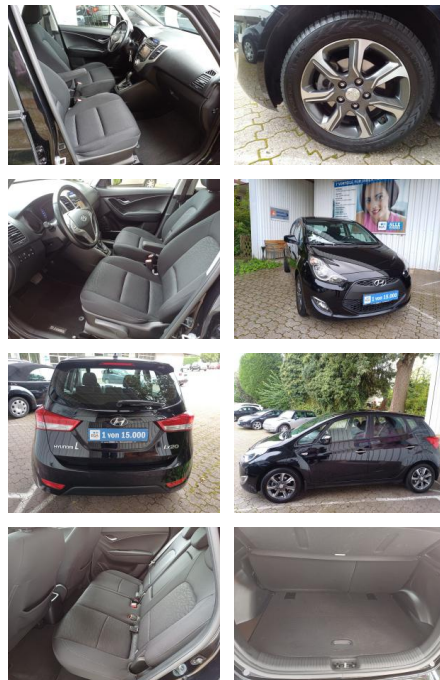
Ihr Ansprechpartner

Herr Lukas Gantner
 E-Mail: lukas.gantner@autowilhelmgmbh.de
 Telefon: 06898 294775

Auto Wilhelm GmbH
 Ludweiler Str. 61 - 63 - 66333 Völklingen - Tel.: 06898 / 294775

Hyundai ix20 1.6 AUTOMATIK* KLIMA* NAVI* SHZG.* ...

FL00-H6250H2Angebotsnr.:



Erstzulassung:	Kilometer:	Farbe:	Leistung:	Kraftstoffart:
28.08.2019	57.858	Schwarz	92 kW / 125 PS	Benzin

PREIS 18.320 €	FINANZIERUNGSBEISPIEL	
	Laufzeit: 72 Monate	Anzahlung: 25 %
	Basis-Finanzierung:**	Mtl. Rate:
	Zielraten-Finanzierung:**	1149 €

* Basisfinanzierung: Anzahlung: 4.580 Euro, Laufzeit: 72 Monate, Nettodarlehen: 13.740 Euro, Gesamtbetrag: 21.201 Euro, Zinssätze: 6,78% Sollz. (gebunden), 6,99% eff.
 ** Zielratenfinanzierung: Anzahlung: 4.580 Euro, Laufzeit: 72 Monate, Nettodarlehen: 13.740 Euro, Zielrate: 10,076 Euro, Gesamtbetrag: 21.649 Euro, Zinssätze: 6,78% Sollz. (gebunden), 6,99% eff.,
 Vermittlung für: Santander Consu,er Bank
 Repräsentatives Beispiel gem. § 17 Abs. 4 PAngV. Diese Finanzierungsangebote sind Beispiele. Gerne ermitteln wir für Sie Ihr individuelles Angebot.

Ausstattung

Besonderheiten

- NEUER HYUNDAI IX 20 AUTOMATIK IN TOP AUSSTATTUNG
- Rückfahrkamera
- Lichtautomatik
- Klima
- Alu
- Allwetter
- NAVIGATIONSSYSTEM WERKSEITIG VERBAUT
- Fensterheber elektrisch vorne und hinten

Sicherheit

- Geschwindigkeitsbegrenzungsanlage
- Reifendruckkontrollsystem
- PDC Park Distance Control hinten
- Anti-Blockiersystem ABS
- elektronische Stabilitätskontrolle (ESP / DSP)
- Servolenkung
- Wegfahrsperre
- Kindersitzbefestigung

- VORHANG UND SEITENAIRBAGS
- Reifendruckkontrollsystem
- Tag und Nachtrückspiegel
- Berganfahrkontrolle
- AUX-IN UND USB ANSCHLUß

Multimedia

- USB
- Radio
- CD Radio
- Navigation mit Bildschirm
- MP3 Anschluss
- Bluetooth
- Hochtöner

Komfort

- Beheizbares Lenkrad
- Klimaautomatik
- Front-, Seiten- und weitere Airbags
- Lederlenkrad
- Zentralverriegelung

- Fernbedienung Zentralverriegelung
- Bordcomputer
- Automatik
- Handschuhfach mit Kühlfunktion

Interieur

- Klimaanlage
- Multifunktionslenkrad
- Durchladesystem
- el. Fensterheber
- Armlehne vorne
- Sitzheizung
- Lederlenkrad und Lederschaltknopf
- Ablagefach hinter den Frontsitzen
- Handbremshebelknopf in Chrom
- Türgriffe Innen verchromt
- **GETRÄNKEHALTER IN DER MITTELKONSOLE**
- **ARMLEHNE VORNE UND HINTEN**
- Lenksäule höhenverstellbar
- Beifahrerairbag deaktivierbar
- Sonnenblenden mit Spiegel und



STÄNDIG ÜBER 15.000 FAHRZEUGE IM BESTAND!