



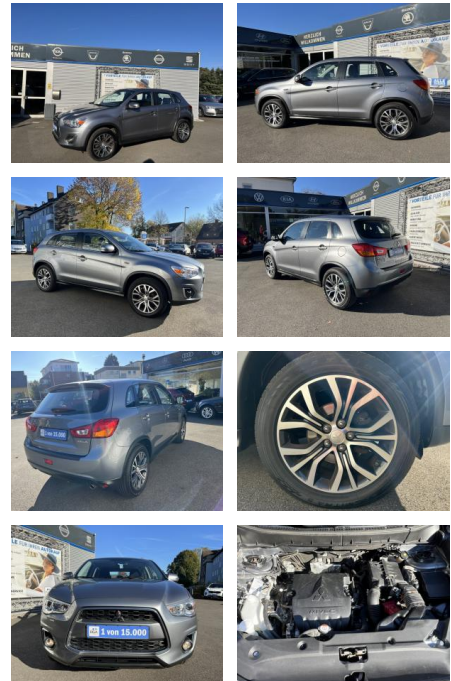
Ihr Ansprechpartner

Herr Lukas Gantner
 E-Mail: lukas.gantner@autowilhelmgmbh.de
 Telefon: 06898 294775

Auto Wilhelm GmbH
 Ludweiler Str. 61 - 63 - 66333 Völklingen - Tel.: 06898 / 294775

Mitsubishi ASX 1.6 2WD DIAMANT EDITION KLIMA*SHZ...

AC00-ZC22546Angebotsnr.:



Erstzulassung:	Kilometer:	Farbe:	Leistung:	Kraftstoffart:
30.09.2016	128.700	Grau	86 kW / 117 PS	Benzin

PREIS
11.970 €

FINANZIERUNGSBEISPIEL

Laufzeit: 72 Monate Anzahlung: 25 %
 Basis-Finanzierung:* Mtl. Rate:
 Zielraten-Finanzierung:** Mtl. Rate: **97 €**

* Basisfinanzierung: Anzahlung: 2.993 Euro, Laufzeit: 72 Monate, Nettodarlehen: 8.978 Euro, Gesamtbetrag: 13.853 Euro, Zinssätze: 6.78% Sollz. (gebunden), 6.99% eff.
 ** Zielratenfinanzierung: Anzahlung: 2.993 Euro, Laufzeit: 72 Monate, Nettodarlehen: 8.978 Euro, Zielrate: 6.584 Euro, Gesamtbetrag: 14.146 Euro, Zinssätze: 6.78% Sollz. (gebunden), 6.99% eff.,

Vermittlung für: Santander Consu,er Bank
 Repräsentatives Beispiel gem. § 17 Abs. 4 PAngV. Diese Finanzierungsangebote sind Beispiele. Gerne ermitteln wir für Sie Ihr individuelles Angebot.

Ausstattung

Besonderheiten

• AUSSTATTUNGSLINIE DIAMANT EDITION

Sicherheit

- Anti-Blockiersystem ABS
- elektronische Stabilitätskontrolle (ESP / DSP)
- Servolenkung
- Geschwindigkeitsregelung (Tempomat)
- Regensensor
- Wegfahrsperre
- Kindersitzbefestigung
- Bremsassistent
- Coming-Home-Funktion
- ISOFIX-Kindersitzbefestigung
- Reifendruckkontrollsystem
- Rückleuchten LED
- Traction-Control-System
- MASC Mitsubishi Active Stability Control
- Außenspiegel beheizbar

Multimedia

- Radio
- MP3 Anschluss
- Bluetooth
- Bluetooth-Audio-Schnittstelle
- Radio mit CD-MP3-Player u.CD Wechsler
- Multi-Informationsdisplay
- USB-Schnittstelle

Komfort

- Berganfahrassistent
- Klimaanlage
- Front-, Seiten- und weitere Airbags
- Innenspiegel automatisch abblendend
- Lederlenkrad
- Zentralverriegelung
- Fernbedienung Zentralverriegelung
- Bordcomputer
- Klimaautomatik
- Fahrersitz höhenverstellbar
- elektrisch anklappbare Spiegel

Interieur

- Multifunktionslenkrad
- Durchladesystem
- el. Fensterheber
- Armlehne vorne
- Sitzheizung
- Fensterheber elektrisch 4 fach
- Mittelarmlehne hinten mit Getränkehalter
- Gepäckraumabdeckung
- LEDERLENKRAD UND LEDERSCHALTKNAUF
- Mittelarmlehne vorn
- Rücksitzlehne geteilt umklappbar 60/40
- 12 Volt Steckdose

Exterieur

- Anhängerkupplung abnehmbar
- Tagfahrlicht
- Leichtmetallfelgen
- metalllic
- Geschwindigkeitsregelung (Tempomat)



STÄNDIG ÜBER 15.000 FAHRZEUGE IM BESTAND!