



Ihr Ansprechpartner

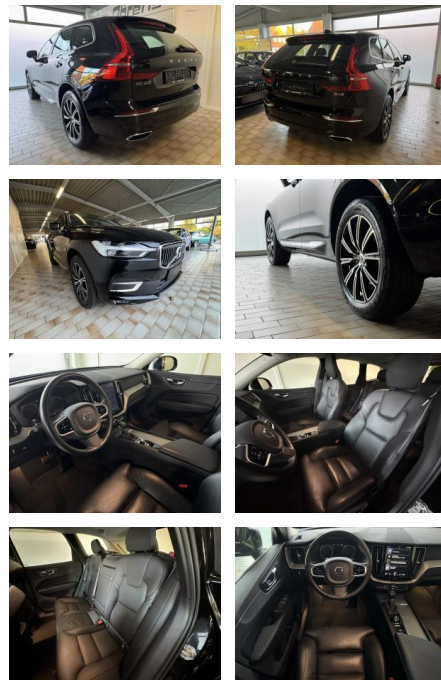
**Herr Lukas Gantner**

E-Mail: lukas.gantner@autowilhelmgmbh.de  
Telefon: 06898 294775

Auto Wilhelm GmbH  
Ludweiler Str. 61 - 63 - 66333 Völklingen - Tel.: 06898 / 294775

## Volvo XC 60 Inscription 2WD

AA19-16410 **Angebotsnr.:**



Erstzulassung:	Kilometer:	Farbe:	Leistung:	Kraftstoffart:
26.07.2019	86.545	Diverse	140 kW / 190 PS	Diesel

**PREIS**  
**32.460 €**

### FINANZIERUNGSBEISPIEL

Laufzeit: 72 Monate      Anzahlung: 25 %  
 Basis-Finanzierung:\*      Mtl. Rate:  
 Zielraten-Finanzierung:\*\* **264 €**

\* Basisfinanzierung: Anzahlung: 8.115 Euro, Laufzeit: 72 Monate, Nettodarlehen: 24.345 Euro, Gesamtbetrag: 37.565 Euro, Zinssätze: 6,78% Sollz. (gebunden), 6,99% eff.  
\*\* Zielratenfinanzierung: Anzahlung: 8.115 Euro, Laufzeit: 72 Monate, Nettodarlehen: 24.345 Euro, Zielrate: 17.853 Euro, Gesamtbetrag: 38.359 Euro, Zinssätze: 6,78% Sollz. (gebunden), 6,99% eff.,

Vermittlung für: Santander Consu,er Bank  
Repräsentatives Beispiel gem. § 17 Abs. 4 PAngV. Diese Finanzierungsangebote sind Beispiele. Gerne ermitteln wir für Sie Ihr individuelles Angebot.

## Ausstattung

### Sicherheit

- Müdigkeitswarnsystem
- Notbremsassistent
- Notrufsystem
- Reifendruckkontrollsystem
- Totwinkel-Assistent
- Spurhalteassistent

### Multimedia

- Soundsystem
- Verkehrszeichenerkennung
- Sprachsteuerung

### Komfort

- Berganfahrassistent
- Beheizbare Frontscheibe
- Elektrische Heckklappe
- Lordosenstütze

### Weiteres

- Diesel

- Start Stop Automatik
- **Interne Fahrzeugnr.: 16410 \***
- **Anhängerkupplung semi-elektrisch \***
- **Rückfahrkamera \* Sitzheizung vorn \***
- **Winter-Paket \* Navigationssystem Sensus \***
- **Fahrassistenten-System: aktiver Spurhalteassistent (LKA) \***
- **Fahrassistenten-System: Automatische Stabilitätskontrolle ESC \***
- **Fahrassistenten-System: Bergabfahrkontrolle (HDC) \***
- **Fahrassistenten-System: Berganfahr-Assistent (HSA) \***
- **Fahrassistenten-System: Bremsassistent \***
- **Fahrassistenten-System: City-Safety-System (Autonomer Notbrems-Assistent) \***
- **Fahrassistenten-System: Fahrprofilwahl (Drive Mode) \* Fahrassistenten-System: Fernlichtassistent \***
- **Fahrassistenten-System: Heckaufprall-Abschwächung \***

- **DAC) \* Fahrassistenten-System: Multikollisionsbremse (Multi Collision Brake) \* Fahrassistenten-System: Oncoming Lane Mitigation \* Fahrassistenten-System: Querverkehrs-Assistent Heck (Cross Traffic Alert**
- **CTA) \* Fahrassistenten-System: Run-off Road Protection \* Fahrassistenten-System: Straßenrand-Erkennung (Road Edge Detection) \* Fahrassistenten-System: Totwinkel-Assistent (Blind Spot Informations System**
- **BLIS) \* Fahrassistenten-System: Verkehrszeichenerkennung (Road Sign Information**
- **RSI) \* Fensterheber elektrisch vorn + hinten \***
- **Geschwindigkeits-Begrenzeranlage \* Geschwindigkeits-Regelanlage (Tempomat) \* Getriebe Automatik - Geartronic (8-Stufen) \* Ambiente-Beleuchtung**



**STÄNDIG ÜBER 15.000 FAHRZEUGE IM BESTAND!**