



Ihr Ansprechpartner

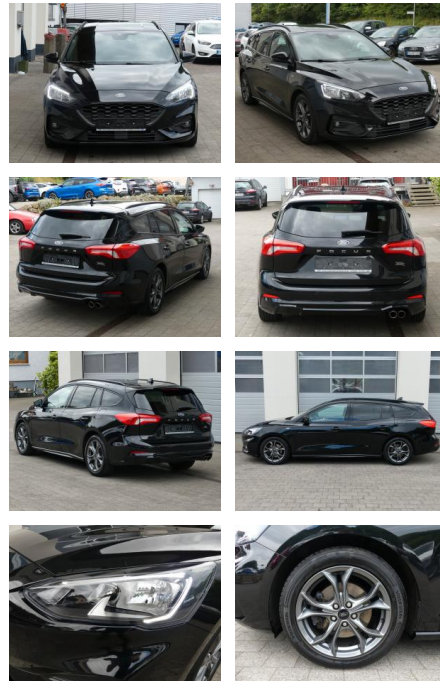
**Herr Lukas Gantner**

E-Mail: lukas.gantner@autowilhelmgmbh.de  
Telefon: 06898 294775

Auto Wilhelm GmbH  
Ludweiler Str. 61 - 63 - 66333 Völklingen - Tel.: 06898 / 294775

## Ford Focus Turnier ST-Line

AH80-KD86256Angebotsnr.:



Erstzulassung:	Kilometer:	Farbe:	Leistung:	Kraftstoffart:	Verbr. komb.	CO2-Emission	CO2-Klasse (WLTP)
26.04.2019	103.123	Diverse	92 kW / 125 PS	Benzin	5,1 l/100km	115 g/km	A

**PREIS**  
**16.030 €**

**FINANZIERUNGSBEISPIEL**  
Laufzeit: 72 Monate      Anzahlung: 25 %  
Basis-Finanzierung:\*      Mtl. Rate:  
Zielraten-Finanzierung:\*\* **130 €**

\* Basisfinanzierung: Anzahlung: 4.008 Euro, Laufzeit: 72 Monate, Nettodarlehen: 12.023 Euro, Gesamtbetrag: 18.552 Euro, Zinssätze: 6.78% Sollz. (gebunden), 6.99% eff.  
\*\* Zielratenfinanzierung: Anzahlung: 4.008 Euro, Laufzeit: 72 Monate, Nettodarlehen: 12.023 Euro, Zielrate: 8.817 Euro, Gesamtbetrag: 18.944 Euro, Zinssätze: 6.78% Sollz. (gebunden), 6.99% eff.,

Vermittlung für: Santander Consu,er Bank  
Repräsentatives Beispiel gem. § 17 Abs. 4 PAngV. Diese Finanzierungsangebote sind Beispiele. Gerne ermitteln wir für Sie Ihr individuelles Angebot.

## Ausstattung

### Sicherheit

- Müdigkeitswarnsystem
- Notbremsassistent
- Notrufsystem
- Reifendruckkontrollsystem
- Spurhalteassistent

### Multimedia

- Soundsystem
- USB
- Sprachsteuerung
- Touchscreen

### Komfort

- Berganfahrassistent
- Beheizbare Frontscheibe
- Beheizbares Lenkrad
- Lederlenkrad
- Lordosenstütze
- Keyless Entry

### Weiteres

- Start Stop Automatik
- **Sonderausstattung: Lackierung Iridium Schwarz Mica**
- Verglasung hinten abgedunkelt (Privacy Glass)
- **\*Weitere Ausstattung: Airbag Beifahrerseite abschaltbar**
- Antischlupfregelung (ASR)
- Audio-Navigationssystem Ford mit AppLink
- Außenspiegel elektr. anklappbar
- Außenspiegel elektr. verstell- und heizbar
- Blinkleuchte in Außenspiegel integriert
- Body-Styling-Paket
- Bord-/Verbrauchscomputer
- Dachhimmel Stoff
- dunkel
- Dachreling schwarz
- Dachspoiler Wagenfarbe
- Dimmer Instrumentenbeleuchtung

- Doppelendrohr Auspuffanlage
- Elektr. Bremskraftverteilung
- Fahrassistent-System: Berganfahr-Assistent (Hill-Holder)
- Fahrassistent-System: Notbrems-Assistent
- Fahrassistent-System: Post-Collision-System
- Fahrassistent-System: Pre-Collision-System
- Fahrassistent-System: Spurhalteassistent
- Farbdisplay für Bordcomputer
- Fensterheber elektrisch vorn + hinten mit Komfortschließung
- FordPass Connect inkl. eCall
- Fußmatten Velours - vorn
- Gepäckraumabdeckung / Rollo
- Getriebe 6-Gang - Typ: 6MX65
- Innenraumfilter: Staub- und Pollenfilter
- Intelligent Protection System (IPS)
- Intelligenter Geschwindigkeits-Begrenzer
- Isofix-Aufnahmen für Kindersitz



**STÄNDIG ÜBER 15.000 FAHRZEUGE IM BESTAND!**