



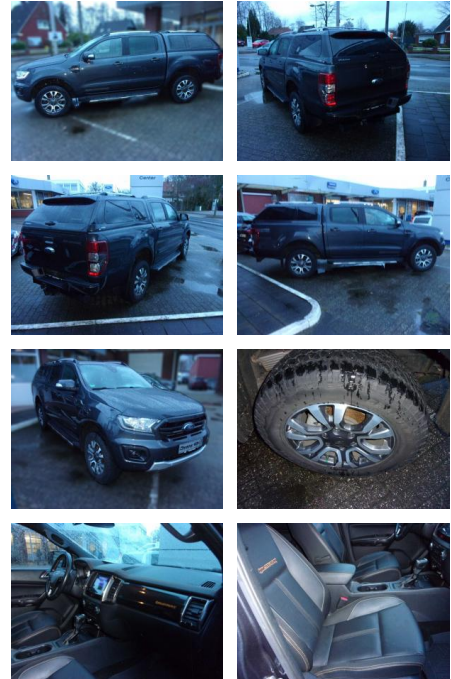
Ihr Ansprechpartner

Herr Lukas Gantner
 E-Mail: lukas.gantner@autowilhelmgmbh.de
 Telefon: 06898 294775

Auto Wilhelm GmbH
 Ludweiler Str. 61 - 63 - 66333 Völklingen - Tel.: 06898 / 294775

Ford Ranger 4x4 Wildtrak Doppelkabine Hardtop

AA19-86977 **Angebotsnr.:**



Erstzulassung:	Kilometer:	Farbe:	Leistung:	Kraftstoffart:
12.07.2019	106.303	Diverse	156 kW / 212 PS	Diesel

PREIS
35.960 €

FINANZIERUNGSBEISPIEL

Laufzeit: 72 Monate Anzahlung: 25 %
 Basis-Finanzierung:* Mtl. Rate:
 Zielraten-Finanzierung:** **292 €**

* Basisfinanzierung: Anzahlung: 8.990 Euro, Laufzeit: 72 Monate, Nettodarlehen: 26.970 Euro, Gesamtbetrag: 41.616 Euro, Zinssätze: 6,78% Sollz. (gebunden), 6,99% eff.
 ** Zielratenfinanzierung: Anzahlung: 8.990 Euro, Laufzeit: 72 Monate, Nettodarlehen: 26.970 Euro, Zielrate: 19.778 Euro, Gesamtbetrag: 42.495 Euro, Zinssätze: 6,78% Sollz. (gebunden), 6,99% eff.,

Vermittlung für: Santander Consu,er Bank
 Repräsentatives Beispiel gem. § 17 Abs. 4 PAngV. Diese Finanzierungsangebote sind Beispiele. Gerne ermitteln wir für Sie Ihr individuelles Angebot.

Ausstattung

Sicherheit

- Müdigkeitswarnsystem
- Notbremsassistent
- Notrufsystem
- Reifendruckkontrollsystem

Multimedia

- USB
- Verkehrszeichenerkennung
- Sprachsteuerung

Komfort

- Berganfahrassistent
- Beheizbare Frontscheibe
- Elektrische Heckklappe
- Lederlenkrad
- Keyless Entry

Weiteres

- Diesel
- Interne Fahrzeugnr.: 6FPPXXMJ2PKD86977 *

- Doppelkabine * Kindersicherung elektrisch * Klimaautomatik 2-Zonen * Knieairbag Fahrerseite * Kopf-Schulter-Airbag vorn und hinten * Kopfstützen hinten * Kühlergrill im Sport-Design * Laderaum-Paket 11 * Laderaumschienen * Laderaumwanne * Lendenwirbelstütze Sitz vorn links * Lenkrad (Leder) mit Multifunktion * Lenksäule (Lenkrad) höhenverstellbar * Metallic-Lackierung * Mittelkonsole Premium * Modellpflege (2) * Motor 2
- 0 Ltr. - 156 kW TDCi Panther KAT * Nebelscheinwerfer LED * Off-Road-Paket * Parkpilotensystem hinten * Radstand 3220 mm * Reifendruck-Kontrollsystem * Reserverad in Fahrbereifung * Rußpartikelfilter * Schadstoffarm nach Abgasnorm Euro 6 * Schalt-/Wählhebelgriff Leder * Schmutzfänger hinten * Schmutzfänger



STÄNDIG ÜBER 15.000 FAHRZEUGE IM BESTAND!