



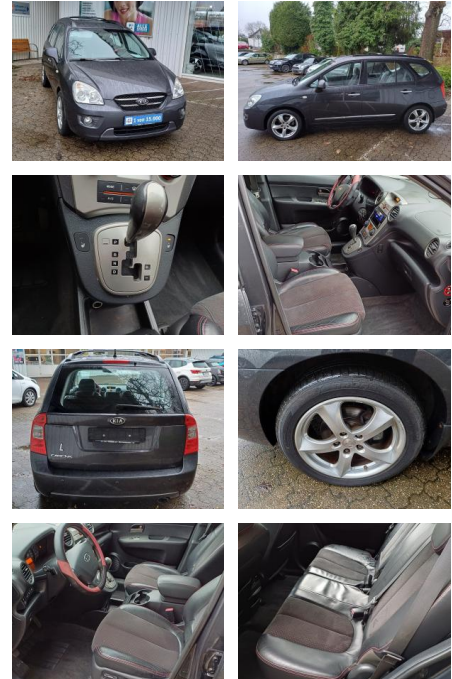
Ihr Ansprechpartner

Herr Lukas Gantner
 E-Mail: lukas.gantner@autowilhelmgmbh.de
 Telefon: 06898 294775

Auto Wilhelm GmbH
 Ludweiler Str. 61 - 63 - 66333 Völklingen - Tel.: 06898 / 294775

Kia Carens 2.0 CVVT LX AUTOM. LEDER KLIMA SHZ RC...

FL00-W8337W **Angebotsnr.:**



Erstzulassung: 27.02.2007
Kilometer: 136.400
Farbe: Grau
Leistung: 106 kW / 144 PS
Kraftstoffart: Benzin

PREIS
8.210 €

FINANZIERUNGSBEISPIEL

Laufzeit: 72 Monate Anzahlung: 25 %
 Basis-Finanzierung:* Mtl. Rate:
 Zielraten-Finanzierung:** Mtl. Rate: **67 €**

* Basisfinanzierung: Anzahlung: 2.053 Euro, Laufzeit: 72 Monate, Nettodarlehen: 6.158 Euro, Gesamtbetrag: 9.502 Euro, Zinssätze: 6.78% Sollz. (gebunden), 6.99% eff.
 ** Zielratenfinanzierung: Anzahlung: 2.053 Euro, Laufzeit: 72 Monate, Nettodarlehen: 6.158 Euro, Zielrate: 4.516 Euro, Gesamtbetrag: 9.703 Euro, Zinssätze: 6.78% Sollz. (gebunden), 6.99% eff.,

Vermittlung für: Santander Consu,er Bank
 Repräsentatives Beispiel gem. § 17 Abs. 4 PAngV. Diese Finanzierungsangebote sind Beispiele. Gerne ermitteln wir für Sie Ihr individuelles Angebot.

Ausstattung

Besonderheiten

- Audiosystem KIA CD/MP3-Radio
- Klimaanlage
- LM-Felgen 6.5x16
- Zentralverriegelung mit Fernbedienung
- Dachreling
- Außenspiegel elektr. verstellbar, beide

Sicherheit

- Anti-Blockiersystem ABS
- Antischlupfregelung ASC+T
- elektronische Stabilitätskontrolle (ESP / DSP)
- Servolenkung
- Wegfahrsperre
- Kindersitzbefestigung
- Wegfahrsperre
- **Frontscheibe mit Wischerablagenheizung**
- Airbag Fahrer-/Beifahrerseite
- **Kopf-Airbag-System**
- Seitenairbag

- Airbag Beifahrerseite abschaltbar
- Aktive Kopfstützen vorn
- Gurtstraffer mit Kraftbegrenzer
- Anti-Blockier-System (ABS)
- Elektr. Bremskraftverteilung
- **Reserverad als Notrad**
- Elektron. Traktionskontrolle
- Elektron. Stabilitäts-Programm (ESP / ESC)

Multimedia

- Radio
- CD Radio

Komfort

- Front-, Seiten- und weitere Airbags
- Zentralverriegelung
- Automatik
- Getriebe Automatik - mit H-Matic (4-Stufen)
- Heckscheibe heizbar

- Sitz vorn links höhenverstellbar
- Ferntriebklappe Tankklappe
- **Servolenkung**

Interieur

- Klimaanlage
- Lederpolsterung
- Durchladesystem
- el. Fensterheber
- Armlehne vorne
- Mittelarmlehne vorn
- **Fensterheber elektrisch vorn + hinten**
- Isofix-Aufnahmen für Kindersitz
- Gepäckraumabdeckung / Rollo
- Innenraumfilter: Pollenfilter
- Rücksitzlehne geteilt/klappbar
- **Lenksäule (Lenkrad) höhenverstellbar**

Exterieur

- Leichtmetallfelgen
- metallic



STÄNDIG ÜBER 15.000 FAHRZEUGE IM BESTAND!