



Ihr Ansprechpartner

Herr Lukas Gantner

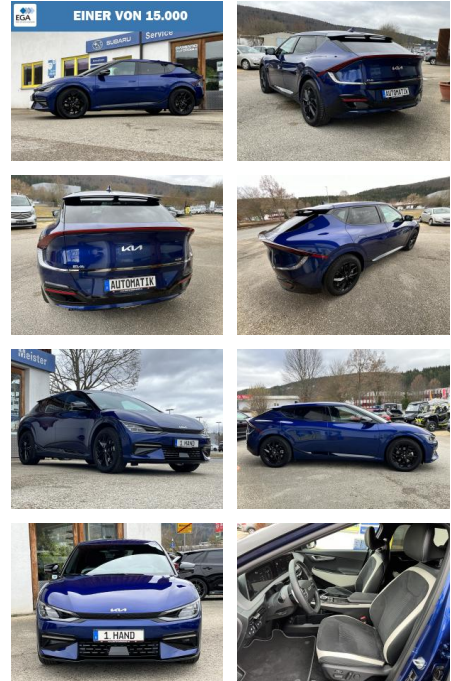
E-Mail: lukas.gantner@autowilhelmgmbh.de

Telefon: 06898 294775

Auto Wilhelm GmbH
Ludweiler Str. 61 - 63 - 66333 Völklingen - Tel.: 06898 / 294775

Kia EV6 Elektro 77,4 kWh GT Line TOP ZUSTAND

DA04-ED2402-~~2024~~ 2025nr.:



Erstzulassung:	Kilometer:	Farbe:	Leistung:	Kraftstoffart:
01.03.2022	44.000	Blau	168 kW / 228 PS	Elektro

PREIS 40.330 €	FINANZIERUNGSBEISPIEL		* Basisfinanzierung: Anzahlung: 10.083 Euro, Laufzeit: 72 Monate, Nettodarlehen: 30.248 Euro, Gesamtbetrag: 46.673 Euro, Zinssätze: 6,78% Sollz. (gebunden), 6,99% eff. ** Zielratenfinanzierung: Anzahlung: 10.083 Euro, Laufzeit: 72 Monate, Nettodarlehen: 30.248 Euro, Zielrate: 22.182 Euro, Gesamtbetrag: 47.660 Euro, Zinssätze: 6,78% Sollz. (gebunden), 6,99% eff., Vermittlung für: Santander Consu,er Bank Repräsentatives Beispiel gem. § 17 Abs. 4 PAngV. Diese Finanzierungsangebote sind Beispiele. Gerne ermitteln wir für Sie Ihr individuelles Angebot.
	Laufzeit: 72 Monate	Anzahlung: 25 %	
	Basis-Finanzierung:**	Mtl. Rate:	
	Zielraten-Finanzierung:**	328 €	

Ausstattung

Besonderheiten

- Top Zustand
- 1.HAND
- Werksgarantie
- Auf Wunsch Winterkomplettreder für 499 EUR Aufpreis
- Finanzierung ohne Anzahlung möglich
- Gerne nehmen wir Ihr Fahrzeug in Zahlung
- **Sonderausstattung:**
- **Assistenz-Paket Plus**
- Head-up-Display (Frontsichtanzeige)
- Monitor für Totwinkel-Assistent
- Kamerasystem Around View
- Remote Parklenkassistent (Remote Smart Parking Assist. RSPA)
- Heckaufprall-Vermeidung (Prävention Heckkollision)
- aktiver Totwinkel-Assistent (BCA-R)
- Metallic-Lackierung
- **Wärmepumpe für Heizungs-/Klimaanlage**
- Standheizung

- **Adapter zum Anschluss von 230V-Geräten an der Ladebuchse**
- **Ausstattung GT-LINE**
- Heckleuchten LED
- Induktionsladeschale für Smartphone
- Sitzheizung hinten
- Verglasung hinten abgedunkelt (Privacy Glass)
- Einparkhilfe vorn und hinten
- Rückfahrkamera
- Lenkrad heizbar
- Lendenwirbelstütze Sitz vorn links und rechts. elektr. verstellbar

Sicherheit

- Abstandswarner
- Geschwindigkeitsbegrenzungsanlage
- Müdigkeitswarnsystem
- Notrufsystem
- Reifendruckkontrollsystem
- Totwinkel-Assistent

- PDC Park Distance Control hinten
- Elektronische Parkbremse
- Anti-Blockiersystem ABS
- Antischlupfregelung ASC+T
- elektronische Stabilitätskontrolle (ESP / DSP)
- Servolenkung
- Geschwindigkeitsregelung (Tempomat)
- Alarmanlage
- Regensensor
- Wegfahrsperrung
- Kindersitzbefestigung
- PDC Park Distance Control vorne
- Spurhalteassistent
- Notbremsassistent
- Spurwechselsassistent
- Anti-Blockier-System (ABS)
- aktiver Spurhalteassistent (LKAS. Lane Keep Assist System)
- Müdigkeitserkennungs-Sensor (Driver Attention Warning. DAW)

