



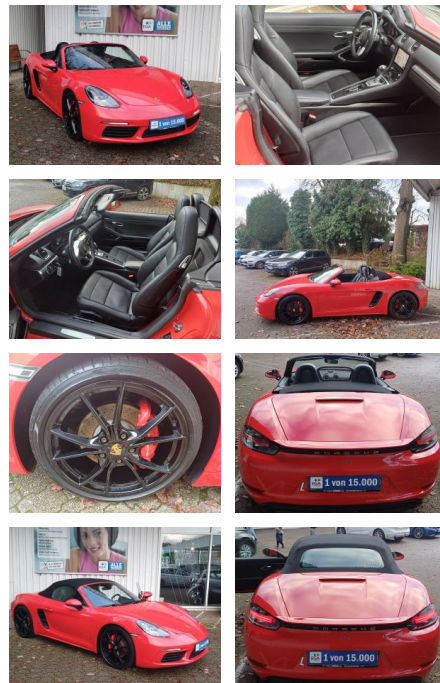
Ihr Ansprechpartner

Herr Lukas Gantner
E-Mail: lukas.gantner@autowilhelmgmbh.de
Telefon: 06898 294775

Auto Wilhelm GmbH
Ludweiler Str. 61 - 63 - 66333 Völklingen - Tel.: 06898 / 294775

Porsche Boxster 718 Boxster S PDK*20 Zoll*BOSE*S...

FL00-R6586R2 Angebot



Erstzulassung: 15.06.2018
Kilometer: 75.670
Farbe: Rot
Leistung: 257 kW / 349 PS
Kraftstoffart: Benzin

PREIS
57.850 €

FINANZIERUNGSBEISPIEL
Laufzeit: 72 Monate Anzahlung: 25 %
Basis-Finanzierung:* Mtl. Rate:
Zielraten-Finanzierung:** **470 €**

* Basisfinanzierung: Anzahlung: 14.463 Euro, Laufzeit: 72 Monate, Nettodarlehen: 43.388 Euro, Gesamtbetrag: 66.949 Euro, Zinssätze: 6.78% Sollz. (gebunden), 6.99% eff.
** Zielratenfinanzierung: Anzahlung: 14.463 Euro, Laufzeit: 72 Monate, Nettodarlehen: 43.388 Euro, Zielrate: 31.818 Euro, Gesamtbetrag: 68.364 Euro, Zinssätze: 6.78% Sollz. (gebunden), 6.99% eff.,
Vermittlung für: Santander Consu,er Bank
Repräsentatives Beispiel gem. § 17 Abs. 4 PAngV. Diese Finanzierungsangebote sind Beispiele. Gerne ermitteln wir für Sie Ihr individuelles Angebot.

Ausstattung

Besonderheiten

- Getriebe 7-Gang - Doppelkupplungsgetriebe (PDK)
- Klimaautomatik 2-Zonen
- Sitzheizung vorn
- Geschwindigkeits-Regelanlage (Tempomat)
- Leder-Paket
- Sound-System BOSE
- LM-Felgen vorn/hinten: 8x20 / 10x20 (Carrera S Rad)
- Sport-Auspuffanlage
- Porsche Active Suspension Management (PASM)

Sicherheit

- Geschwindigkeitsbegrenzungsanlage
- Reifendruckkontrollsystem
- PDC Park Distance Control hinten
- Anti-Blockiersystem ABS
- Antischlupfregelung ASC+T
- elektronische Stabilitätskontrolle (ESP)

- Servolenkung
- Geschwindigkeitsregelung (Tempomat)
- Alarmanlage
- Regensensor
- Wegfahrsperre
- PDC Park Distance Control vorne
- Wegfahrsperre
- Innenraumüberwachung (Infrarot - System)
- Leuchtweitenregelung automatisch
- Reifendruck-Kontrollsystem
- Kopf-Airbag-System Porsche Side Impact Protection System (POSIP)
- Airbag Fahrer-/Beifahrerseite
- Diebstahlsicherung für Räder (Felgenschlösser)
- Reifen-Reparaturkit
- Porsche Stability Management (PSM)
- Fahrassistenz-System: Park-Assistent vorn und hinten
- **Fahrassistenz-System:**

- **Fahrassistenz-System: Tempolimit-Anzeige**
- **Frontkamera**
- Tagfahrlicht 4-Punkt-LED

Multimedia

- Soundsystem
- USB
- Radio DAB
- Verkehrszeichenerkennung
- Sprachsteuerung
- Touchscreen
- Freisprechen
- CD Wechsler
- Navigation mit Bildschirm
- MP3 Anschluss
- Bluetooth
- Porsche Communications Management (PCM)
- Navigationsmodul für Porsche Communications Management (PCM)
- Connect Plus (Bluetooth, Apple CarPlay, WLAN, Vehicle-Tracking-System)



STÄNDIG ÜBER 15.000 FAHRZEUGE IM BESTAND!