



Ihr Ansprechpartner

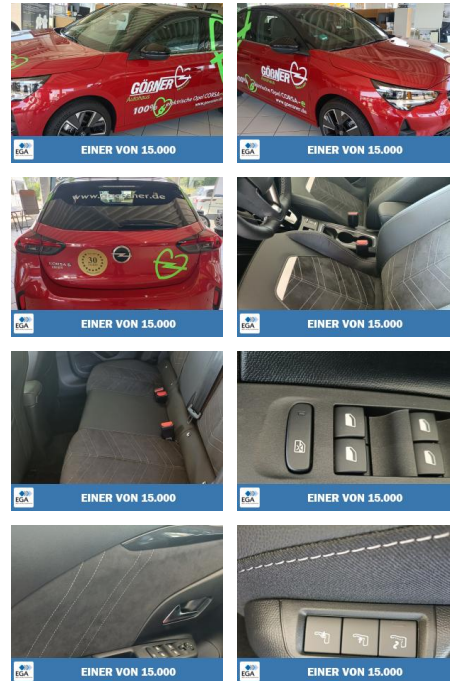
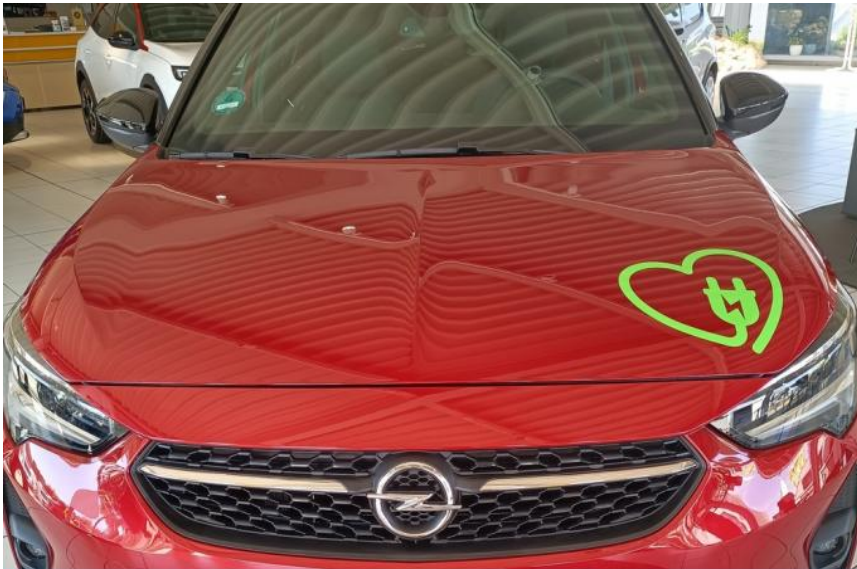
Herr Lukas Gantner

E-Mail: lukas.gantner@autowilhelmgmbh.de
 Telefon: 06898 294775

Auto Wilhelm GmbH
 Ludweiler Str. 61 - 63 - 66333 Völklingen - Tel.: 06898 / 294775

Opel Corsa e GS Line Ultimate Paket ; Alcantara ...

AG37-TS2308-~~Angebot~~ **16596**



EGA **EINER VON 15.000**

Erstzulassung:	Kilometer:	Farbe:	Leistung:	Kraftstoffart:	Reichweite elektr. (WLTP)
21.07.2023	2.800	Rot	100 kW / 136 PS	Elektro	350 km

PREIS 27.470 €	FINANZIERUNGSBEISPIEL		* Basisfinanzierung: Anzahlung: 6.868 Euro, Laufzeit: 72 Monate, Nettodarlehen: 20.603 Euro, Gesamtbetrag: 31.791 Euro, Zinssätze: 6,78% Sollz. (gebunden), 6,99% eff. ** Zielratenfinanzierung: Anzahlung: 6.868 Euro, Laufzeit: 72 Monate, Nettodarlehen: 20.603 Euro, Zielrate: 15.109 Euro, Gesamtbetrag: 32.463 Euro, Zinssätze: 6,78% Sollz. (gebunden), 6,99% eff.,
	Laufzeit: 72 Monate	Anzahlung: 25 %	
	Basis-Finanzierung:**	Mtl. Rate:	Vermittlung für: Santander Consu,er Bank Repräsentatives Beispiel gem. § 17 Abs. 4 PAngV. Diese Finanzierungsangebote sind Beispiele. Gerne ermitteln wir für Sie Ihr individuelles Angebot.
	Zielraten-Finanzierung:**	223 €	

Ausstattung

Besonderheiten

- Fahrzeugwerbung bereits entfernt!
- Ultimate Paket
- On Board Charger 3 Phasen
- Prak & Go Premium
- Activ Drive Assist.

Sicherheit

- Geschwindigkeitsbegrenzungsanlage
- Müdigkeitswarnsystem
- Totwinkel-Assistent
- PDC Park Distance Control hinten
- Elektronische Parkbremse
- Servolenkung
- Geschwindigkeitsregelung (Tempomat)
- Regensensor
- PDC Park Distance Control vorne
- Notbremsassistent
- LED Nebelscheinwerfer
- Berganfahrhilfe

Multimedia

- Volldigitales Kombiinstrument
- Android Auto
- CarPlay
- USB
- Radio DAB
- Verkehrszeichenerkennung
- Touchscreen
- Freisprechen
- Navigation mit Bildschirm
- Bluetooth

Komfort

- Berganfahrassistent
- Beheizbares Lenkrad
- Klimaautomatik
- Front-, Seiten- und weitere Airbags
- Innenspiegel automatisch abblendend
- Zentralverriegelung
- Fernbedienung Zentralverriegelung
- Automatik

Klimaautomatik

Interieur

- Isofix Beifahrersitz
- Multifunktionslenkrad
- el. Fensterheber
- Sitzheizung
- Dachfarbe : schwarz
- Alcantara Sitze
- Alu Pedale

Exterieur

- Sommerreifen
- LED-Tagfahrlicht
- LED-Scheinwerfer
- Leichtmetallfelgen
- metallic
- Geschwindigkeitsregelung (Tempomat)
- Nebelscheinwerfer

EGA **STÄNDIG ÜBER 15.000 FAHRZEUGE IM BESTAND!**

Information über den Energieverbrauch und die CO₂-Emissionen des neuen Pkw

Marke: Opel	Handelsbezeichnung: Opel Corsa
Antriebsart: Elektromotor	
Kraftstoff: entfällt	anderer Energieträger: Strom

Energieverbrauch (kombiniert):	16,0 kWh/100 km
CO₂-Emissionen (kombiniert):	0 g/km ¹
Elektrische Reichweite (EAER):	350,0 km

CO₂-Klasse

Auf Grundlage der CO₂-Emissionen



Weitere Angaben:

Stromverbrauch bei rein elektrischem Betrieb

kombiniert	16,0 kWh/100 km
• Innenstadt	11,4 kWh/100 km
• Stadttrand	12,0 kWh/100 km
• Landstraße	14,3 kWh/100 km
• Autobahn	21,6 kWh/100 km

Energiekosten bei 15.000 km Jahresfahrleistung:	900,00 EUR
(Strompreis: 0,38 ct/kWh (jeweils Jahresdurchschnitt 2024))	
Mögliche CO₂-Kosten über die nächsten 10 Jahre (15.000 km/Jahr):²	
• bei einem angenommenen mittleren durchschnittlichen CO ₂ -Preis von 115,00 EUR/t:	0,00 EUR
• bei einem angenommenen niedrigen durchschnittlichen CO ₂ -Preis von 50,00 EUR/t:	0,00 EUR
• bei einem angenommenen hohen durchschnittlichen CO ₂ -Preis von 190,00 EUR/t:	0,00 EUR
Kraftfahrzeugsteuer:	0 EUR/Jahr³

Die Informationen erfolgen gemäß der Pkw-Energieverbrauchskennzeichnungsverordnung. Die angegebenen Werte wurden nach den vorgeschriebenen Messverfahren WLTP (Worldwide harmonised Light-duty vehicles Test Procedures) ermittelt. Der Kraftstoffverbrauch und der CO₂-Ausstoß eines Pkw sind nicht nur von der effizienten Ausnutzung des Kraftstoffs durch den Pkw, sondern auch vom Fahrstil und anderen nichttechnischen Faktoren abhängig. CO₂ ist das für die Erderwärmung hauptsächlich verantwortliche Treibhausgas. Ein Leitfaden über den Kraftstoffverbrauch und die CO₂-Emissionen aller in Deutschland angebotenen neuen Pkw-Modelle ist unentgeltlich einsehbar an jedem Verkaufsort in Deutschland, an dem neue Pkw ausgestellt oder angeboten werden. Der Leitfaden ist auch hier abrufbar: www.dat.de.

¹ Es werden nur die CO₂-Emissionen angegeben, die durch den Betrieb des Pkw entstehen. CO₂-Emissionen, die durch die Produktion und Bereitstellung des Pkw sowie des Kraftstoffs bzw. der Energieträger entstehen oder vermieden werden, werden bei der Ermittlung der CO₂-Emissionen gemäß WLTP nicht berücksichtigt.

² Aufgrund der CO₂-Bepreisung sind künftig Erhöhungen der Kraftstoffkosten möglich. Die künftige CO₂-Preisentwicklung ist unsicher, daher werden die möglichen CO₂-Kosten anhand von drei angenommenen CO₂-Preisen für den Zeitraum 2013 bis 2023 berechnet. Die tatsächlichen CO₂-Preise können sowohl höher als auch niedriger als in den zugrundeliegenden Modellrechnungen ausfallen. Die CO₂-Kosten sind beim Tanken mit den Kraftstoffkosten zu bezahlen. Weitere Informationen unter www.alternativ-mobil.info.

³ Die Steuerbefreiung wird bei erstmaliger Zulassung eines Elektro- oder wasserstoffbetriebenen Brennstoffzellenfahrzeugs in der Zeit vom 18.05.2011 bis 31.12.2025 für zehn Jahre ab dem Tag der erstmaligen Zulassung gewährt, längstens jedoch bis zum 31.12.2030.