



Ihr Ansprechpartner

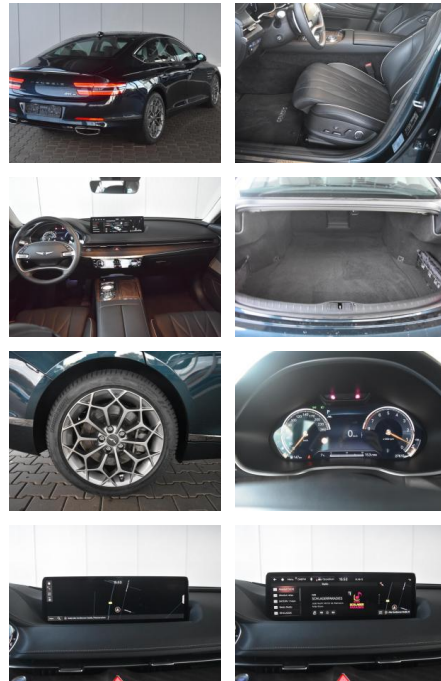
Herr Lukas Gantner

E-Mail: lukas.gantner@autowilhelmgmbh.de
Telefon: 06898 294775

Auto Wilhelm GmbH
Ludweiler Str. 61 - 63 - 66333 Völklingen - Tel.: 06898 / 294775

Genesis G80 2.5T Luxury 4WD /Head-up /

AL31-067972 **Angebotsnr.:**



Erstzulassung:	Kilometer:	Farbe:	Leistung:	Kraftstoffart:	Verbr. komb.	CO2-Emission	CO2-Klasse (WLTP)
01.01.2022	35.000		224 kW / 305 PS	Benzin	9,2 l/100km	209 g/km	G

PREIS
42.200 €

FINANZIERUNGSBEISPIEL

Laufzeit: 72 Monate Anzahlung: 25 %
 Basis-Finanzierung:* Mtl. Rate:
 Zielraten-Finanzierung:** **343 €**

* Basisfinanzierung: Anzahlung: 10.550 Euro, Laufzeit: 72 Monate, Nettodarlehen: 31.650 Euro, Gesamtbetrag: 48.837 Euro, Zinssätze: 6.78% Sollz. (gebunden), 6.99% eff.
 ** Zielratenfinanzierung: Anzahlung: 10.550 Euro, Laufzeit: 72 Monate, Nettodarlehen: 31.650 Euro, Zielrate: 23.210 Euro, Gesamtbetrag: 49.869 Euro, Zinssätze: 6.78% Sollz. (gebunden), 6.99% eff.,
 Vermittlung für: Santander Consu,er Bank
 Repräsentatives Beispiel gem. § 17 Abs. 4 PAngV. Diese Finanzierungsangebote sind Beispiele. Gerne ermitteln wir für Sie Ihr individuelles Angebot.

Ausstattung

Sicherheit

- PDC Park Distance Control hinten
- Anti-Blockiersystem ABS
- Antischlupfregelung ASC+T
- elektronische Stabilitätskontrolle (ESP / DSP)
- Servolenkung
- Regensensor
- Kindersitzbefestigung
- Allrad
- PDC Park Distance Control vorne

Multimedia

- Radio
- Navigation mit Bildschirm
- Head UP Display
- Bluetooth

Komfort

- Bordcomputer

Interieur

- Multifunktionslenkrad
- el. Fensterheber
- Sitzheizung

Exterieur

- Leichtmetallfelgen
- metallic
- Schiebedach

Weiteres

- Lichtsensor
- Panoramadach
- elektrische Aussenspiegel
- Start Stop Automatik
- Wartungspaket Dieses Fahrzeug verfügt über 5-Jahre Garantie ab Erstzulassung und Wartung frei bis 75000 Kilometer. Dieses Fahrzeug ist für Deutschland produziert incl. deutscher Bordliteratur und deutsche Zulassungspapiere. Dieses

- Technikpaket
- 3D-Kombiinstrument
- 12 Zoll
- 3 Zoll
- Head-up-Display
- Autobahnassistent II (HDA II)
- Adaptives Frontscheinwerfersystem
- Notbremsassistent
- Totwinkelüberwachung (BVM)
- Querverkehrswarner hinten mit Bremsengriff
- Ferngesteuerter intelligenter Parkassistent (RSPA)
- Rundumsichtmonitor (SVM)
- Insassenalarm
- Lexicon Premium Audio System
- Lexicon-Audioanlag
- Sitzpaket Komfort
- Ergo Motion Sitze für Fahrer und Beifahrer
- Verstellbare Fahrersitz-Nackenrolle




STÄNDIG ÜBER 15.000 FAHRZEUGE IM BESTAND!

Information über den Energieverbrauch und die CO₂-Emissionen des neuen Pkw

Marke: Genesis	Handelsbezeichnung: Genesis G80
Antriebsart: Verbrennungsmotor	
Kraftstoff: Benzin	anderer Energieträger: entfällt

Energieverbrauch (kombiniert):	9,2 l/100 km
CO₂-Emissionen (kombiniert):	209 g/km ¹

CO₂-Klasse Auf Grundlage der CO ₂ -Emissionen	Weitere Angaben: Kraftstoffverbrauch
	kombiniert 9,2 l/100 km • Innenstadt 14,3 l/100 km • Stadttrand 9,2 l/100 km • Landstraße 7,8 l/100 km • Autobahn 8,6 l/100 km

Energiekosten bei 15.000 km Jahresfahrleistung:	2.553,00 EUR
(Kraftstoffpreis: 1,85 EUR/l (jeweils Jahresdurchschnitt 2024))	
Mögliche CO₂-Kosten über die nächsten 10 Jahre (15.000 km/Jahr):²	
• bei einem angenommenen mittleren durchschnittlichen CO ₂ -Preis von 115,00 EUR/t:	3.605,25 EUR
• bei einem angenommenen niedrigen durchschnittlichen CO ₂ -Preis von 50,00 EUR/t:	1.567,50 EUR
• bei einem angenommenen hohen durchschnittlichen CO ₂ -Preis von 190,00 EUR/t:	5.956,50 EUR
Kraftfahrzeugsteuer:	366 EUR/Jahr

Die Informationen erfolgen gemäß der Pkw-Energieverbrauchskennzeichnungsverordnung. Die angegebenen Werte wurden nach den vorgeschriebenen Messverfahren WLTP (Worldwide harmonised Light-duty vehicles Test Procedures) ermittelt. Der Kraftstoffverbrauch und der CO₂-Ausstoß eines Pkw sind nicht nur von der effizienten Ausnutzung des Kraftstoffs durch den Pkw, sondern auch vom Fahrstil und anderen nichttechnischen Faktoren abhängig. CO₂ ist das für die Erderwärmung hauptsächlich verantwortliche Treibhausgas. Ein Leitfaden über den Kraftstoffverbrauch und die CO₂-Emissionen aller in Deutschland angebotenen neuen Pkw-Modelle ist unentgeltlich einsehbar an jedem Verkaufsort in Deutschland, an dem neue Pkw ausgestellt oder angeboten werden. Der Leitfaden ist auch hier abrufbar: www.dat.de.

¹ Es werden nur die CO₂-Emissionen angegeben, die durch den Betrieb des Pkw entstehen. CO₂-Emissionen, die durch die Produktion und Bereitstellung des Pkw sowie des Kraftstoffs bzw. der Energieträger entstehen oder vermieden werden, werden bei der Ermittlung der CO₂-Emissionen gemäß WLTP nicht berücksichtigt.

² Aufgrund der CO₂-Bepreisung sind künftig Erhöhungen der Kraftstoffkosten möglich. Die künftige CO₂-Preisentwicklung ist unsicher, daher werden die möglichen CO₂-Kosten anhand von drei angenommenen CO₂-Preisen für den Zeitraum 2013 bis 2023 berechnet. Die tatsächlichen CO₂-Preise können sowohl höher als auch niedriger als in den zugrundeliegenden Modellrechnungen ausfallen. Die CO₂-Kosten sind beim Tanken mit den Kraftstoffkosten zu bezahlen. Weitere Informationen unter www.alternativ-mobil.info.