



Ihr Ansprechpartner

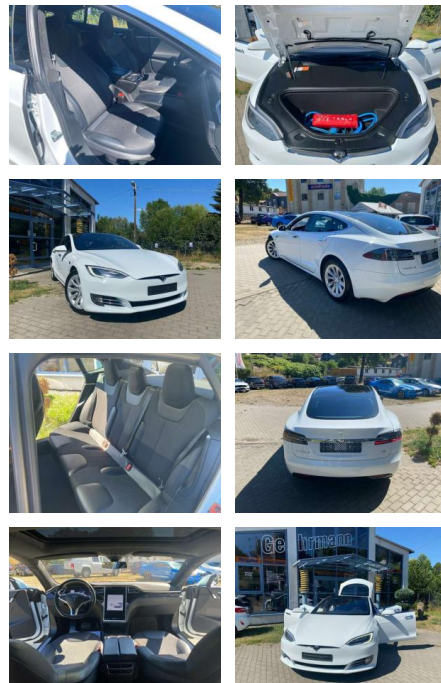
Herr Lukas Gantner

E-Mail: lukas.gantner@autowilhelmgmbh.de
 Telefon: 06898 294775

Auto Wilhelm GmbH
 Ludweiler Str. 61 - 63 - 66333 Völklingen - Tel.: 06898 / 294775

Tesla Model S 75 FreeSupercharger*CCS

AG32-1496461#Angebotsnr.:



| Erstzulassung: | Kilometer: | Farbe: | Leistung: | Kraftstoffart: |
|----------------|------------|--------|-----------------|----------------|
| 01.12.2016 | 99.890 | Weiß | 285 kW / 387 PS | Benzin |

PREIS
43.430 €

FINANZIERUNGSBEISPIEL

Laufzeit: 72 Monate Anzahlung: 25 %
 Basis-Finanzierung:* Mtl. Rate:
 Zielraten-Finanzierung:** **353 €**

* Basisfinanzierung: Anzahlung: 10.858 Euro, Laufzeit: 72 Monate, Nettodarlehen: 32.573 Euro, Gesamtbetrag: 50.261 Euro, Zinssätze: 6.78% Sollz. (gebunden), 6.99% eff.
 ** Zielratenfinanzierung: Anzahlung: 10.858 Euro, Laufzeit: 72 Monate, Nettodarlehen: 32.573 Euro, Zielrate: 23.887 Euro, Gesamtbetrag: 51.323 Euro, Zinssätze: 6.78% Sollz. (gebunden), 6.99% eff.,

Vermittlung für: Santander Consu,er Bank
 Repräsentatives Beispiel gem. § 17 Abs. 4 PAngV. Diese Finanzierungsangebote sind Beispiele. Gerne ermitteln wir für Sie Ihr individuelles Angebot.

Ausstattung

Sicherheit

- Reifendruckkontrollsystem
- PDC Park Distance Control hinten
- Anti-Blockiersystem ABS
- Antischlupfregelung ASC+T
- elektronische Stabilitätskontrolle (ESP / DSP)
- Servolenkung
- Regensensor
- Wegfahrsperre
- Kindersitzbefestigung
- PDC Park Distance Control vorne
- Spurhalteassistent

Multimedia

- USB
- Touchscreen
- Radio
- Freisprechen
- el. Sitzverstellung
- Navigation mit Bildschirm

• Bluetooth

Komfort

- Beheizbares Lenkrad
- Elektrische Heckklappe
- Klimaautomatik
- Front- und Seiten-Airbags
- Lederlenkrad
- Zentralverriegelung
- Bordcomputer
- Automatik

Interieur

- Multifunktionslenkrad
- el. Fensterheber
- Armlehne vorne
- Sitzheizung

Exterieur

- Luftfederung
- Tagfahrlicht

- Kurvenlicht
- Leichtmetallfelgen
- Schiebedach

Weiteres

- Lichtsensor
- Panoramadach
- elektrische Aussenspiegel
- Nichtraucher
- Automatik
- Teilleder
- Allgemein Bremsenergierückgewinnung
- Digitaler Tacho
- Scheckheft
- grau
- 5-türig
- Zustand: gut
- Niveauregulierung
- Spurwechselassistent
- Außentemperaturanzeige
- Bremsassistent



STÄNDIG ÜBER 15.000 FAHRZEUGE IM BESTAND!