



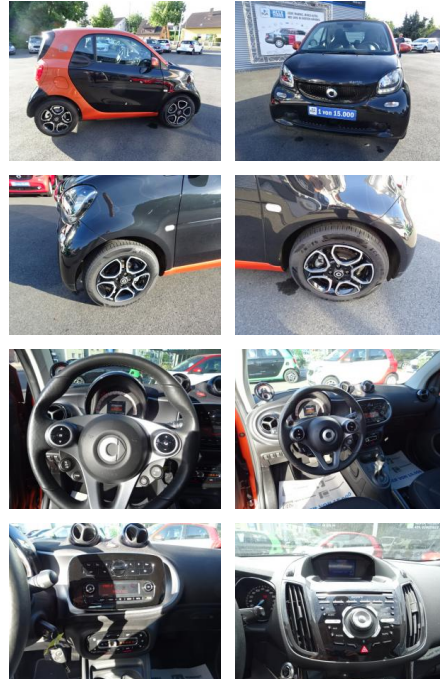
Ihr Ansprechpartner

**Herr Lukas Gantner**  
E-Mail: lukas.gantner@autowilhelmgmbh.de  
Telefon: 06898 294775

Auto Wilhelm GmbH  
Ludweiler Str. 61 - 63 - 66333 Völklingen - Tel.: 06898 / 294775

## Smart ForTwo EQ PASSION COOL & AUDIO\*SHZG\*BTH\*AL...

AC00-K259475Angebotsnr.:



Erstzulassung:	Kilometer:	Farbe:	Leistung:	Kraftstoffart:
21.12.2017	28.000	Schwarz	60 kW / 82 PS	Elektro

**PREIS**  
**10.110 €**

**FINANZIERUNGSBEISPIEL**  
Laufzeit: 72 Monate      Anzahlung: 25 %  
Basis-Finanzierung:\*      Mtl. Rate:  
Zielraten-Finanzierung:\*\*      Mtl. **82 €**

\* Basisfinanzierung: Anzahlung: 2.528 Euro, Laufzeit: 72 Monate, Nettodarlehen: 7.583 Euro, Gesamtbetrag: 11.701 Euro, Zinssätze: 6.78% Sollz. (gebunden), 6.99% eff.  
\*\* Zielratenfinanzierung: Anzahlung: 2.528 Euro, Laufzeit: 72 Monate, Nettodarlehen: 7.583 Euro, Zielrate: 5.561 Euro, Gesamtbetrag: 11.948 Euro, Zinssätze: 6.78% Sollz. (gebunden), 6.99% eff.,

Vermittlung für: Santander Consu,er Bank  
Repräsentatives Beispiel gem. § 17 Abs. 4 PAngV. Diese Finanzierungsangebote sind Beispiele. Gerne ermitteln wir für Sie Ihr individuelles Angebot.

## Ausstattung

### Besonderheiten

- AUSSTATTUNGSLINIE PASSION
- COOL & AUDIO PAKET
- WINTER PAKET
- LADEKABEL PAKET

### Sicherheit

- Reifendruckkontrollsystem
- Anti-Blockiersystem ABS
- elektronische Stabilitätskontrolle (ESP / DSP)
- Servolenkung
- Wegfahrsperre
- Kindersitzbefestigung
- Außentemperaturanzeige
- Dritte Bremsleuchte in LED-Technik
- Leuchtweitenregulierung
- Seitenwind-Assistent
- Drive Lock
- i-Size-Kindersitzbefestigung

### Multimedia

- Musikstreaming integriert
- USB
- Radio
- Freisprechen
- MP3 Anschluss
- Bluetooth
- **Kombiinstrument mit farbigem Display**
- **Smartphone-Halterung**

### Komfort

- Berganfahrassistent
- Klimaautomatik
- Front-, Seiten- und weitere Airbags
- Lederlenkrad
- Zentralverriegelung
- Fernbedienung Zentralverriegelung
- Bordcomputer
- Automatik
- **Tempomat mit Limiter**
- **Zusatzinstrumente**

### Interieur

- Winterpaket
- Multifunktionslenkrad
- Durchladesystem
- el. Fensterheber
- Armlehne vorne
- Sitzheizung
- **Ablage Paket**
- **Ablagefach in Heckklappe**
- **Ablagefach in den Türen**
- **Brillenfach für Fahrer und Beifahrer**
- **Mittelkonsole mit Schublade und Cupholder**
- **Leseleuchte für Fahrer und Beifahrer**
- **Schaltknopf in Leder**
- **Steckdose 12-Volt**
- **Fahrersitz höhenverstellbar**
- **Beifahrersitz mit Durchladefunktion**

### Exterieur

- LED-Tagfahrlicht



**STÄNDIG ÜBER 15.000 FAHRZEUGE IM BESTAND!**